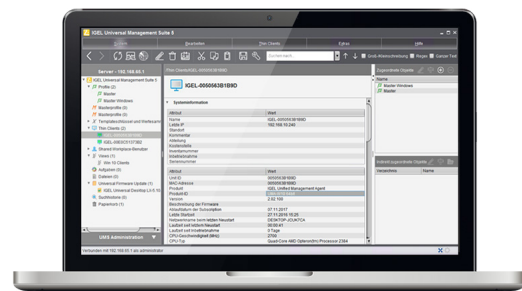




# IGEL Universal Management Suite (UMS)

**EFFIZIENTE, UNTERNEHMENSWEITE VERWALTUNG UND KONTROLLE FÜR ALLE ENDPOINTS MIT IGEL OS**

Die IGEL Universal Management Suite (UMS) ist eine zentrale Management-Plattform, mit der sich bis zu 300.000 verteilte Endpoints auf Basis von IGEL OS verwalten lassen. Die Lösung wurde entwickelt, um komplexe Unternehmensumgebungen grundlegend zu vereinfachen. Daher unterstützt die UMS eine Vielzahl von Betriebssystemen, Datenbanken und Verzeichnisdiensten. IT-Abteilungen können mit der einfachen, intelligenten und sicheren Software alle Remote-Endpoints über eine einzige Konsole managen.



Die IGEL UMS zeichnet sich durch eine extrem einfache Bedienbarkeit aus und bietet unter anderem profilbasierte „Drag & Drop“-Funktionen für die Konfiguration und Verwaltung von Endpoints. Ein einzelner Administrator ist so in der Lage, zehntausende Endgeräte zu betreuen. Als Enterprise-fähige Plattform unterstützt die UMS auch sehr große Umgebungen mit bis zu 300.000 Endpoints. Über das IGEL Management Interface integriert sich die Lösung zudem in andere Management-, Reporting- und Trouble-Ticketing-Plattformen. High Availability, eine REST-API, übertragbare Endpoint-Lizenzen und die Fernverwaltung von Geräten sind nur einige der vielen wertvollen Funktionen der UMS.

## High Availability



Mit der „High Availability“-Option wird die Universal Management Suite allen Anforderungen rund um Skalierbarkeit, Verfügbarkeit und Redundanz gerecht. Die Erweiterung ist auf die Anforderungen großer Umgebungen ausgerichtet, in denen neue Einstellungen auf mehrere hundert Geräte gleichzeitig ausgerollt werden müssen oder in denen die ausfallsichere Einführung neuer Einstellungen als unternehmenskritisch angesehen wird. Ein vorgeschalteter UMS-Load Balancer übernimmt die Lastverteilung und stellt sicher, dass jedes Gerät jederzeit neue Einstellungen erhalten kann, ohne die Netzwerkkapazität zu überlasten.

## REST API



Mit dem IGEL Management Interface (IMI) kann die UMS über eine Standard RESTful API an bestehende Management-, Reporting- und Trouble-Ticketing-Systeme des Unternehmens angeschlossen werden (z. B. Microsoft SCCM, IBM Tivoli, ServiceNow). So lassen sich zusätzliche unternehmensspezifische Skripte oder Programme für die Verwaltung von IGEL OS Clients mit der UMS nutzen.

## Endpoint Software License Portability

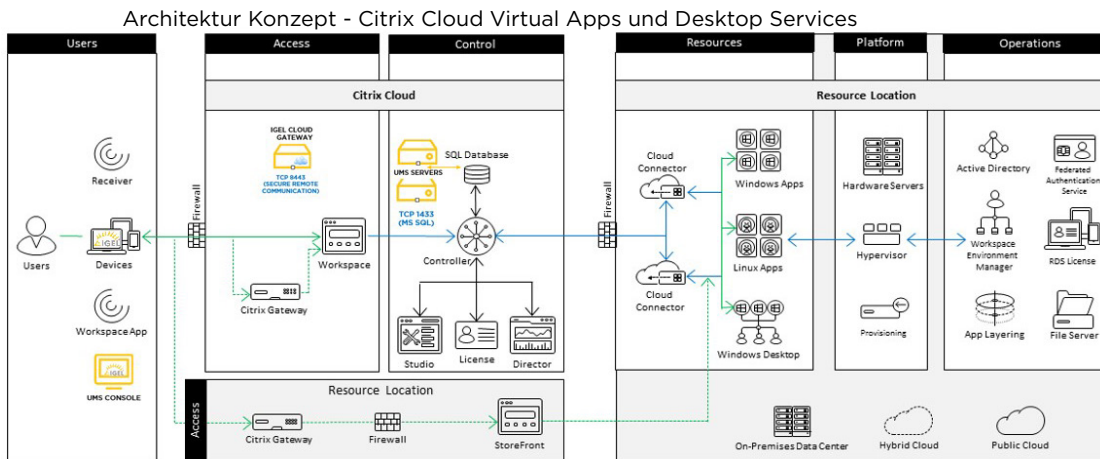


Im Zusammenspiel mit dem Cloud-basierten Lizenzportal von IGEL kann die UMS nicht nur Softwarelizenzen an Endgeräte zuweisen, sondern auch eine Lizenz von einem Endpoint auf einen anderen übertragen. Diese „Lizenzportabilität“ bringt jedem Unternehmen eine immense Flexibilität, um die Nutzung der Endgeräte zu optimieren und vorhandene Hardwareinvestitionen zu schützen.

## ENDPOINTS VON REMOTE-USERN MANAGEN UND KONTROLLIEREN

IGEL Cloud Gateway ermöglicht die vollständige Verwaltung und Steuerung von mobilen Geräten und weiteren Endpoints, die sich außerhalb des Netzwerks befinden – ohne dass dafür eine VPN-Verbindung erforderlich ist. Auf diese Weise können IT-Organisationen auch Home-Office-Arbeitsplätze und Remote-User in ihre IGEL Endpoint-Umgebung integrieren.

### UMS Architecture



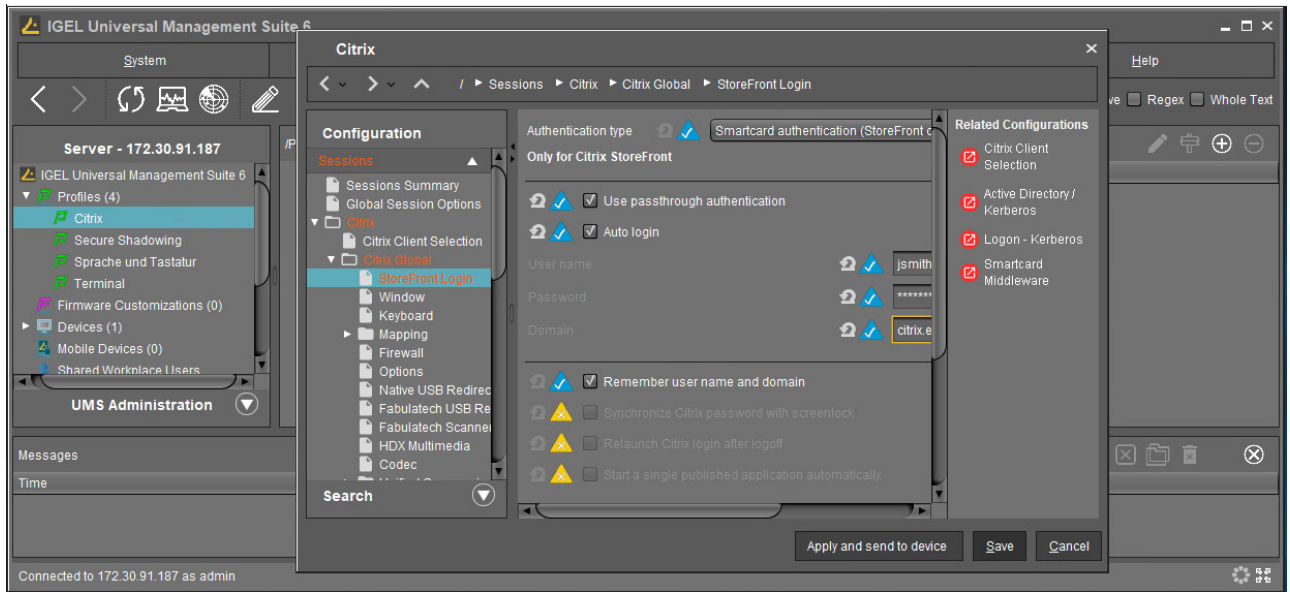
\*Die oben abgebildete Architektur ist ein Beispiel für eine Citrix-Installation. Für AWS-, VVD- und VMware-VDI-Lösungen ist eine ähnliche Architektur erforderlich.

## DIE PASSENDE UNIFIED-ENDPOINT-PLATTFORM ZUR RICHTIGEN ZEIT

Es ist an der Zeit, Ihren vielfältigen Mix von Endgeräten auf einer einzigen einheitlichen Plattform zu vereinheitlichen – der IGEL UMS. Dies bietet Ihnen folgende Vorteile:

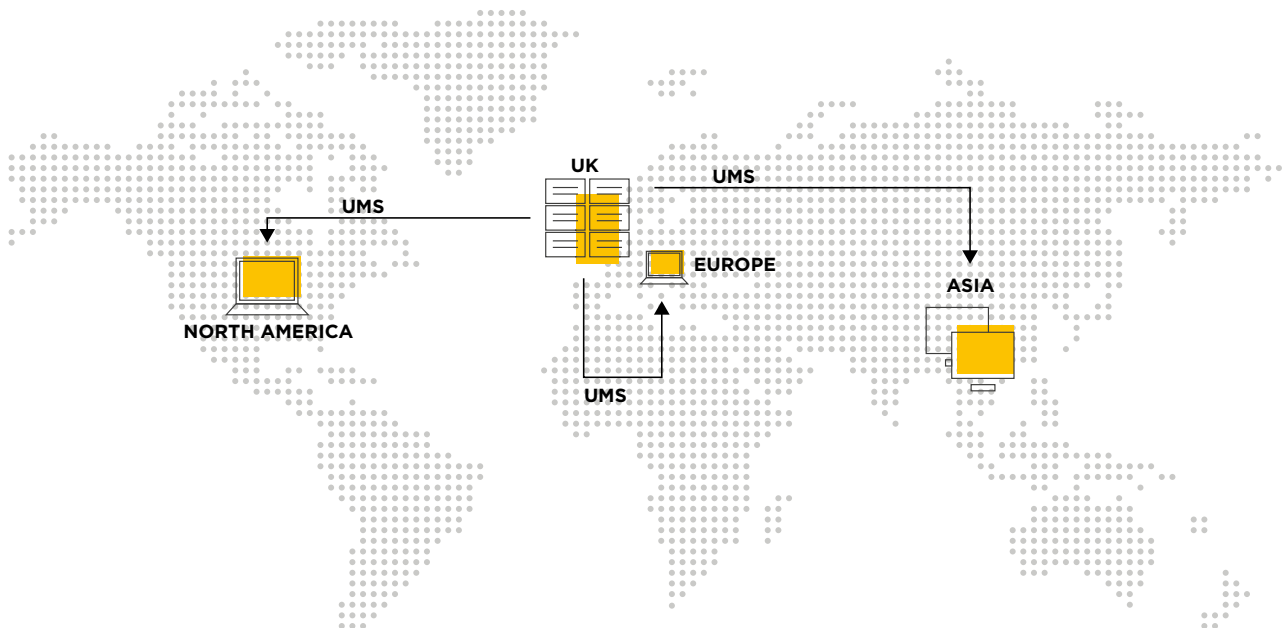
1. **Einfachheit und Benutzerfreundlichkeit** – Ein einziger IT-Administrator kann problemlos alle Ihre Endgeräte über eine zentrale Konsole verwalten und konfigurieren. Er profitiert dabei von profilbasierter Drag & Drop-Konfiguration und -Verwaltung sowie automatisierten und geplanten Administrator-Funktionen.
2. **Kosteneffizienz** – IT- und Support-Teams sparen Zeit und Geld, da viele Aufgaben erheblich vereinfacht und automatisiert werden. Dies setzt Ressourcen für strategische IT-Initiativen frei, die das Unternehmen voranbringen und direkt zu höheren Gewinnmargen beitragen.
3. **Umfassende Verwaltung und Kontrolle aller Ihrer Endpoints** – Da IGEL OS auf jedem kompatiblen x86-64-Gerät lauffähig ist, kann Ihr IT-Team ALLE Ihre Endpoints mit der UMS verwalten.
4. **Hochgradig skalierbar** – Die UMS bietet Unterstützung für bis zu 300.000 Endgeräte in einem einzigen Cluster. Die UMS-Architektur umfasst eine Reihe von Designelementen für massive Skalierbarkeit, z. B. den Caching-Algorithmus und ein hochleistungsfähiges Speicherverwaltungssystem.
5. **IGEL Cloud Gateway (ICG) mit sicherem Shadowing für die Fernverwaltung** – Mit der sicheren Shadowing-Funktionalität des IGEL Cloud Gateway (ICG) ist es möglich, auch Geräte außerhalb des Unternehmens-LANs zu verwalten. So können die Helpdesk-Mitarbeiter die Bildschirme der Benutzer sehen, auch wenn diese von ihrem Heimbüro aus arbeiten oder auf Reisen sind.
6. **Unterstützung für benutzerdefinierte Anwendungen und Protokolle** – Die UMS bietet umfassende Unterstützung für individuelle Anpassungen wie benutzerdefinierte Partitionen, Teil-Updates und Corporate Branding entsprechend den Anforderungen Ihres Unternehmens.
7. **Einfache Rechteverwaltung** – Mit der UMS können Sie sehr einfach Richtlinien nach Rolle, Funktion, Abteilung oder anderen Kriterien festlegen und so alle Ihre verwalteten Endgeräte granular kontrollieren. Richtlinien und Profile aus Active Directory können ebenfalls angewendet werden.

## DIE OBERFLÄCHE DER UMS CONSOLE



## Globale Reichweite der UMS

Die UMS ermöglicht die umfassende Verwaltung und Steuerung von Geräten – auch wenn diese über die ganze Welt verteilt sind.



**next-gen EDGE OS**  
for cloud workspaces

# SPEZIFIKATIONEN

SIZING UND SKALIERBARKEIT	
UMS Server	50.000 Geräte pro Server N+1
IGEL Cloud Gateway Server	2.500 Geräte pro Server N+1
Datenbank Sizing/Latenz	15 MB pro Firmware 100 KB pro Profil 100 KB pro Client Latenz: ≤ 12 Millisekunden Verbindungszeit zwischen Datenbank und UMS-Servern (Jobs, Ereignisse und Protokolle sind außerhalb des Bereichs, abhängig von der Umgebung und der Protokollebene)
UNTERSTÜTZTE PLATTFORMEN	
UMS Server	Oracle Linux 7 (64 bit) Microsoft Windows Server 2012, 2012 R2, 2016, 2019 (64 bit) Ubuntu 16.04, 18.04 (64 bit) Red Hat Enterprise Linux 7, Red Hat Enterprise Linux 8 (64 bit)
UMS Client	Oracle Linux 7 (64 bit) Microsoft Windows 8.1, Microsoft Windows 10 (64 bit) Microsoft Windows Server 2012, 2012 R2, 2016, 2019 (64-bit) Ubuntu 16.04, 18.04 (64 bit) Red Hat Enterprise Linux 7, Red Hat Enterprise Linux 8 (64 bit)
Datenbanken	Oracle 11g R2, 12c Microsoft SQL Server 2012, 2014, 2016, 2017, 2019 (with Cluster Support) PostgreSQL Version 9.5-9.6 and 10.1 Apache Derby 10.9-10.14
KOMPATIBILITÄT	
Unterstützte Endgeräte	IGEL Universal Desktop Thin Clients alle x86-64-Endgeräte, die mit IGEL OS laufen Endgeräte mit Windows 7 oder 10 mit IGEL Unified Management Agent Endgeräte mit älteren IGEL Linux-Betriebssystemversionen oder Windows 7 Embedded
SICHERHEITSMERKMALE	
	SSL/TLS-verschlüsselte Kommunikation Lokale Client-Zertifikate Benutzer-/Passwort-Authentifizierung Active Directory-Gruppen können für granulare Zugriffskontrolle verwendet werden Ausfallsichere Verwaltung von Firmware-Updates für Endgeräte High availability
UNTERSTÜTZTE SPRACHEN	
	Englisch, Deutsch, Französisch, Niederländisch, Spanisch, Italienisch, Chinesisch (vereinfacht)
ADDITIONAL OFFERINGS	
Software Updates	Regelmäßige Firmware-Aktualisierungen sind enthalten
Software Maintenance	Damit erhalten Sie alle Updates, Upgrades und zukünftigen Versionen
Support Options	Wählen Sie zwischen den Support-Angeboten Select, Priority und Priority Plus
IGEL Advanced Services	Services und Schulungen, die Kunden zu einem erfolgreichen Rollout von IGEL OS verhelfen

## WEITERE INFORMATIONEN FINDEN SIE HIER:

[IGEL.de/UMS](https://www.igel.de/UMS)

[IGEL.de/IGELOS](https://www.igel.de/IGELOS)

[IGEL.de/WORKSPACEEDITION](https://www.igel.de/WORKSPACEEDITION)

[IGEL.de/ENTERPRISEMANAGEMENTPACK](https://www.igel.de/ENTERPRISEMANAGEMENTPACK)

[kb.IGEL.com](https://kb.igel.com)

**DEMO ANFORDERN**  
[IGEL.DE/DEMO](https://www.igel.de/DEMO)

IGEL ist ein eingetragenes Warenzeichen der IGEL Technology GmbH. Alle Hard- und Softwarebezeichnungen sind eingetragene Warenzeichen der jeweiligen Hersteller. Fehler und Irrtümer vorbehalten. Änderungen ohne vorherige Ankündigung vorbehalten. ©2020 IGEL | 85-EN-24-11 WEEE-Reg.-Nr. DE 79295479 | WEEE-Reg.-Nr. UK 5613471



**next-gen EDGE OS**  
for cloud workspaces