

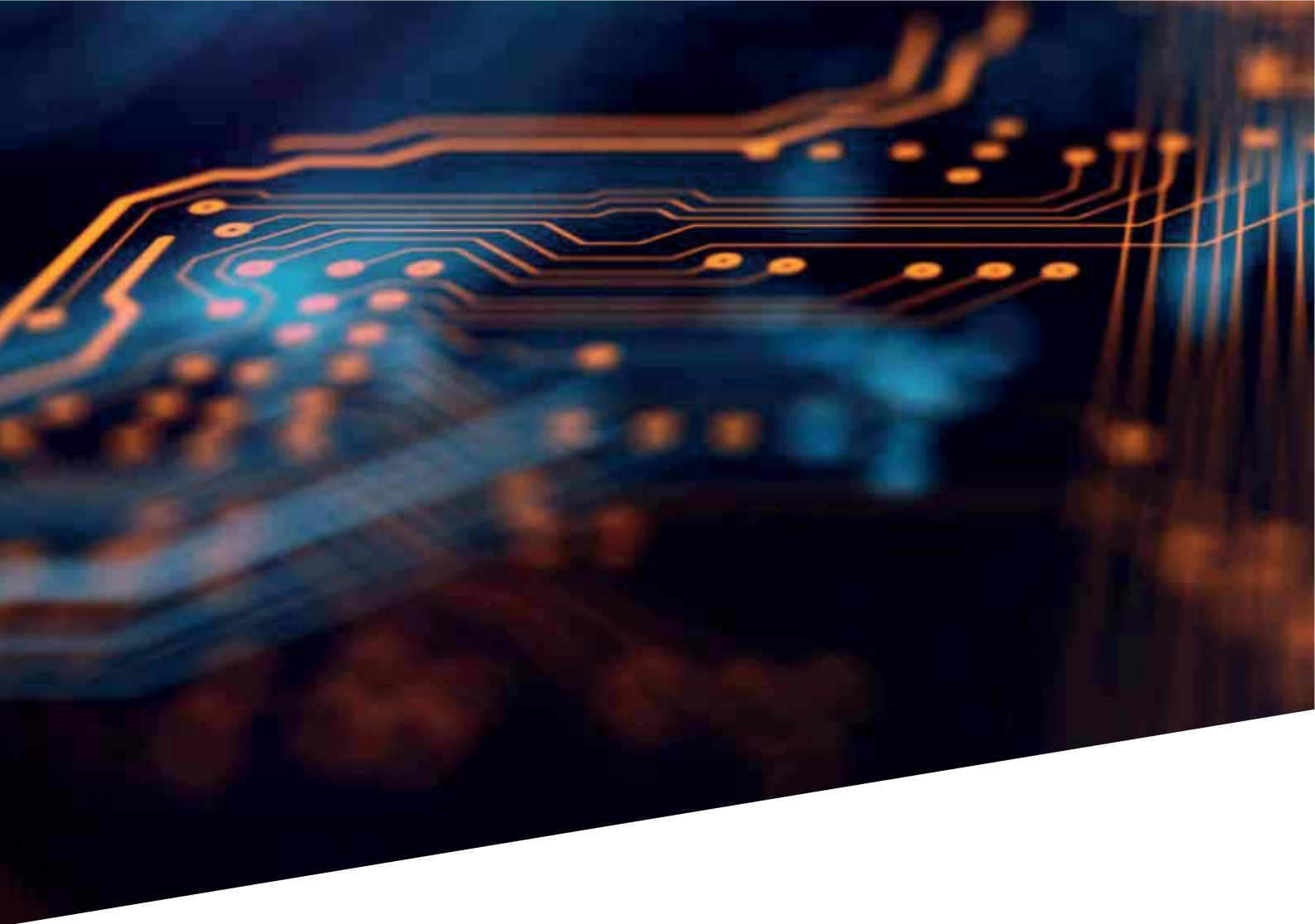
**HANDEL**

**LOGISTIK**

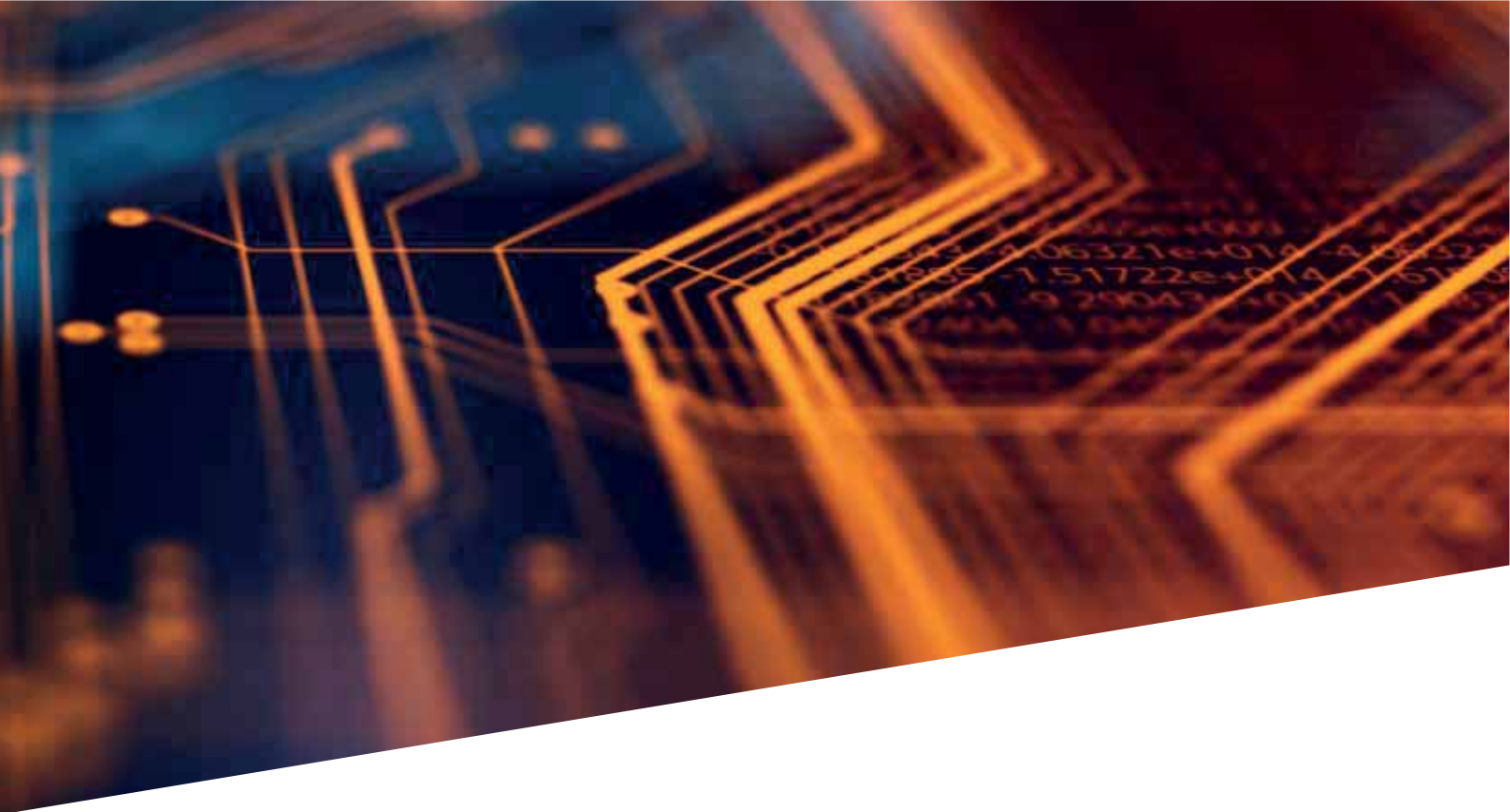
**INDUSTRIE**

Produktkatalog

**MOBILE GERÄTE**



Innerhalb der Logistik, im Handel und der Industrie bietet ACD robuste Systeme und Lösungen zur mobilen Datenerfassung, die durch sicheres und fehlerfreies Arbeiten den Arbeitsalltag erleichtern. Unsere Produkte überzeugen durch eine einfache, intuitive Eingabe und erhöhte Langlebigkeit; auch unter widrigsten Bedingungen.



# INHALTSVERZEICHNIS

<b>01 / Mobile Handheld Computer</b>	04
<b>02 / Handrückenscanner</b>	25
<b>03 / Staplerterminals</b>	30
<b>04 / Softwaretools</b>	43
04.1 Softwaretools Allgemein	44
04.2 Softwaretools Mobile Handheld Computer	50
04.3 Softwaretools Handrückenscanner	54
04.4 Softwaretools Staplerterminals	55
<b>05 / Mobiler Arbeitsplatz</b>	57
<b>06 / Pick by Voice</b>	82

# 01 / MOBILE HANDHELD COMPUTER



## Robuste Alleskönner für schnelles und effizientes Arbeiten

Die Mobilen Handheld Computer werden für den täglichen Arbeitsalltag in rauen Umgebungen entwickelt. Die offene Systemarchitektur sowie die Betriebssysteme Android™ Industrial+ und Windows® sorgen für einen ganzheitlichen Lösungsansatz. Frei belegbare Funktionstasten, integrierte Barcode-Scanner (1D, 2D oder 2D-Longrange), ein sturzfestes Gehäuse, bewährte Schnelleingabetastaturen sowie hochwertige TFT-Farbd Displays (resistiv oder kapazitiv) sind fester Bestandteil. Optional sind u. a. Griffe, Tastaturvarianten, RFID (HF, LF, UHF), BT-kompatibler Nahbereichsfunk und weiteres Zubehör verfügbar.



# 01 / Mobile Handheld Computer M2Smart<sup>®</sup>SE

## TECHNISCHE DATEN

<b>Gehäuse:</b>	ABS/PC	<b>Tastatur:</b>	Seitliche Ein-/Aus-Taste
<b>Schutzart:</b>	IP54/IP65*	<b>Barcodescanner (optional):</b>	Im Gehäuse integriert (seitliche Scannertasten) 2D-Shortrange-Scanner SE4770 oder 2D-Midrange-Scanner SE4750MR
<b>Betriebstemperatur:</b>	-20 °C bis 50 °C**	<b>Kamera:</b>	5 MP Autofokus Kamera mit Beleuchtung
<b>Lagertemperatur:</b>	-20 °C bis 60 °C	<b>Prozessor:</b>	NXP <sup>®</sup> *** i.MX 8M Mini, 4x Cortex A53 (4x 1,8 GHz) und 1x Cortex M4 (1x 400 MHz)
<b>Abmessungen:</b>	174 x 82 x 28 mm (L x B x H)	<b>Speicher:</b>	ACD Standard: 16 GB Flash, 2 GB RAM Optional: 32 GB Flash, 4 GB RAM
<b>Gewicht:</b>	Ca. 390 g	<b>Betriebssystem:</b>	Android <sup>™</sup> **** Industrial+ (Version 9.0)
<b>Stromversorgung:</b>	Schnellwechselakku, Li-Ion mit 22,8 Wh (6.000 mAh/3,8 V), Dockingstation inkl. Ladestation für Ersatzakku		
<b>Display/Anzeige:</b>	4,8" TFT-Farbdisplay mit LED Backlight, 1280 x 720 Pixel, 280 cd/m <sup>2</sup> , 3 Status LEDs		
<b>Touchscreen:</b>	Kapazitiv, Oberflächenhärte nach MOHS Kategorie 5-6		

## TECHNISCHE DATEN



### Optionen:

- WLAN nach IEEE 802.11a/b/g/n/ac/d/h/e/i/r/w/v (2,4 GHz/5 GHz) inkl. BT-kompatibler Nahbereichsfunk 5.0  
WLAN Security<sup>1</sup>: WEP, WPA, IEEE802.11i (Personal and Enterprise), WPA2, WPA2-PSK  
802.1x: Authentifizierung
- HF-RFID/NFC
- SOTI® MobiControl

- \* Mit Sondermaßnahme
- \*\* Das Gerät sollte erst nach dem Startvorgang im Tiefkühlbereich eingesetzt werden
- \*\*\* Eingetragenes Warenzeichen - NXP
- \*\*\*\* Eingetragenes Warenzeichen - Android™ - Android ist eine Marke von Google LLC
- <sup>1</sup> Standard Verschlüsselungen sind ACD validiert  
Technische Änderungen vorbehalten



# 01 / Mobile Handheld Computer M2Smart<sup>®</sup>SE Industrie

## TECHNISCHE DATEN

<b>Gehäuse:</b>	ABS/PC	<b>Tastatur:</b>	Seitliche Ein-/Aus-Taste; zwei seitliche Tasten frei konfigurierbar
<b>Schutzart:</b>	IP54/IP65*	<b>Prozessor:</b>	NXP <sup>®</sup> *** i.MX 8M Mini, 4x Cortex A53 (4x 1,8 GHz) und 1x Cortex M4 (1x 400 MHz)
<b>Betriebstemperatur:</b>	-20 °C bis 50 °C**	<b>Speicher:</b>	ACD Standard: 16 GB Flash, 2 GB RAM Optional: 32 GB Flash, 4 GB RAM
<b>Lagertemperatur:</b>	-20 °C bis 60 °C	<b>Betriebssystem:</b>	Android <sup>™</sup> **** Industrial+ (Version 9.0)
<b>Abmessungen:</b>	174 x 82 x 28 mm (L x B x H)		
<b>Gewicht:</b>	Ca. 390 g		
<b>Stromversorgung:</b>	Schnellwechselakku, Li-Ion mit 22,8 Wh (6.000 mAh/3,8 V), Dockingstation inkl. Ladestation für Ersatzakku		
<b>Display/Anzeige:</b>	4,8" TFT-Farbdisplay mit LED Backlight, 1280 x 720 Pixel, 280 cd/m <sup>2</sup> , 3 Status LEDs		
<b>Touchscreen:</b>	Kapazitiv, Oberflächenhärte nach MOHS Kategorie 5-6		

## TECHNISCHE DATEN



### Modulautorisierung:

Auf Basis des M2Smart®SE Grundgerätes gibt es zusätzlich die Möglichkeit eigene Module zu entwickeln und zu vertreiben.  
Die ACD unterstützt bei der erfolgreichen Durchführung der Projekte.

Folgende Spannungsversorgungen und Modul-Schnittstellen stehen zur Verfügung:

- Für unteres Modul:
  - 3,3 V/200 mA
  - USB 2.0 mit optionaler Slave-Funktion (OTG)
  - Per Micro-Controller erzeugt: RS232, I2C, SPI, ADC, PWM
- Für oberes Modul:
  - 3,3 V/200 mA
  - Geregelte 5,0 V/1500 mA
  - USB 2.0 mit optionaler Slave-Funktion (OTG)
  - Per Micro-Controller erzeugt: RS232, I2C, SPI, ADC, PWM

### Optionen:

- WLAN nach IEEE 802.11a/b/g/n/ac/d/h/e/i/r/w/v (2,4 GHz/5 GHz) inkl. BT-kompatibler Nahbereichsfunk 5.0  
WLAN Security<sup>1</sup>: WEP, WPA, IEEE802.11 i (WPA2), WPA2-PSK, Personal and Enterprise, 802.11x: PEAP-MSCHAPv2, EAP-TLS
- 5 MP Autofokus Kamera mit Beleuchtung
- HF-RFID/NFC
- SOTI® MobiControl

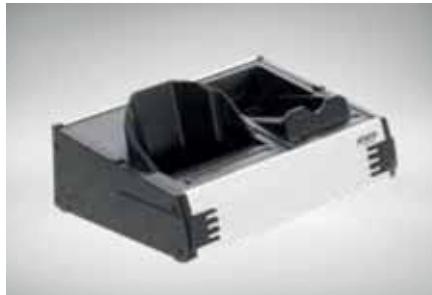
\* Mit Sondermaßnahme  
 \*\* Das Gerät sollte erst nach dem Startvorgang im Tiefkühlbereich eingesetzt werden  
 \*\*\* Eingetragenes Warenzeichen - NXP  
 \*\*\*\* Eingetragenes Warenzeichen - Android™ - Android ist eine Marke von Google LLC  
<sup>1</sup> Standard Verschlüsselungen sind ACD validiert  
 Technische Änderungen vorbehalten



# OPTIONEN & ZUBEHÖR



DS2Smart® Lade- und Übertragungsbox



DS2Smart® Ladebox



DS2Smart® Developerbox



DS2Battery Ladebox (2-fach)



Ersatzakku Plus



M2Key16 Logistik



M2Longrange (SE4850)



M2UHF-RFID Shortrange



M2UHF-RFID Midrange



ePop-Loq® Adapter für TSL-Reader



M2Griff5 für M2Smart®SE ohne Scanner oder mit 2D-Shortrangescanner



M2Griff5 SE für M2Smart®SE mit 2D-Midrangescanner



Tasche mit Verschlusslasche  
(für Geräte ohne Griff geeignet)



Tasche  
(für Geräte ohne Griff geeignet)



Holstertasche  
(für Geräte mit Griff geeignet)

## OPTIONEN & ZUBEHÖR



M2Logistikschutzkappen Set



Kapazitiver Tochstift



M2Smart® Displayschutzfolie 4,8 Zoll /  
reflexionsarm



M2Smart® Displayschutzfolie 4,8 Zoll

Konfigurieren Sie Ihre Ausstattung direkt im Online-Konfigurator unter:

<https://www.acd-gruppe.de/mobile-geraete/mobile-handheld-computer/mobiles-terminal-konfigurator/>

Gerne ist Ihnen auch unser Vertrieb unter der Rufnummer  
+49 7392 708-499 bei der Auswahl behilflich.



# 01 / Mobile Handheld Computer M270SE

## TECHNISCHE DATEN

<b>Gehäuse:</b>	ABS	<b>Tastatur:</b>	Schnelleingabetastatur mit Alphanumerik-Funktion, 15 mm Tastenabstand, 15 Tasten in Hartschalenausführung, 10 Funktionstasten
<b>Schutzart:</b>	IP54	<b>Barcodescanner:</b>	2D-Shortrange-Scanner SE4750SR, im Gehäuse integriert, (seitliche Scannertasten)
<b>Betriebstemperatur:</b>	0 °C bis 40 °C*	<b>Prozessor:</b>	NXP®** i.MX 8M Mini, 4x Cortex A53 (4x 1,8 GHz) und 1x Cortex M4 (1x 400 MHz)
<b>Lagertemperatur:</b>	-20 °C bis 70 °C	<b>Speicher:</b>	16 GB Flash, 2 GB RAM Optional: 32 GB Flash, 4 GB RAM Speicher per µSD Karte erweiterbar
<b>Abmessungen:</b>	219 x 62/83 x 39/41 mm (L x B x H)	<b>Betriebssystem:</b>	Android™*** Industrial+ (Version 9.0)
<b>Gewicht:</b>	Ca. 500 g	<b>Schnittstellen:</b>	USB OTG, Ethernet
<b>Stromversorgung:</b>	Schnellwechselakku, Li-Ionen mit 24,5 Wh (3.400 mAh/7,2 V) Dockingstation oder Akkuladestation		
<b>Display/Anzeige:</b>	3,5" TFT-Farbdisplay mit LED Backlight, 480 x 640 Pixel, 400 cd/m <sup>2</sup> , Status LED		
<b>Touchscreen:</b>	Kapazitiv, Oberflächenhärte min 6H		

# TECHNISCHE DATEN



## Optionen:

- 2D-Midrange-Scanner SE4750MR
- 2D-Longrange-Scanner SE4850 mit Griff
- WLAN nach IEEE 802.11a/b/g/n/ac/d/h/e/i/r/w/v (2,4 GHz/5 GHz) inkl. BT-kompatibler Nahbereichsfunk 5.0  
WLAN Security<sup>1</sup>: WEP, WPA, IEEE802.11i (Personal and Enterprise), WPA2, WPA2-PSK  
802.1x: Authentifizierung
- ACD Mobile Device Manager

\* Einsatz bis -20 °C im Kühlraum bzw. Außenbereich ist zulässig.  
Das Gerät sollte davor mindestens 20 Minuten in Betrieb gewesen sein.

\*\* Eingetragenes Warenzeichen - NXP

\*\*\* Eingetragenes Warenzeichen - Android™ - Android ist eine Marke von Google LLC

<sup>1</sup> Standard Verschlüsselungen sind ACD validiert  
Technische Änderungen vorbehalten



# 01 / Mobile Handheld Computer M270\*

## TECHNISCHE DATEN

<b>Gehäuse:</b>	ABS	<b>Tastatur:</b>	Schnelleingabetastatur, 15 mm Tastenabstand, 15 Tasten in Hartschalenausführung, 10 Funktionstasten
<b>Schutzart:</b>	IP54	<b>Barcodescanner:</b>	1D-Scanner SE965 im Gehäuse integriert (seitliche Scannertasten)
<b>Betriebstemperatur:</b>	0 °C bis 40 °C	<b>Prozessor:</b>	NXP®** i.MX6 DualLite, 1 GHz (DualCore, Cortex A9)
<b>Lagertemperatur:</b>	-20 °C bis 70 °C	<b>Speicher:</b>	8 GB Flash, 1 GB RAM, optional größerer Speicher erhältlich
<b>Abmessungen:</b>	219 x 62/83 x 39/41 mm (L x B x H)	<b>Betriebssystem:</b>	Android™*** Industrial+
<b>Gewicht:</b>	Ca. 500 g	<b>Schnittstellen:</b>	USB OTG, Ethernet
<b>Stromversorgung:</b>	Schnellwechselakku, Li-Ionen mit 24,5 Wh (3.400 mAh/7,2 V) Dockingstation oder Akkuladestation		
<b>Display/Anzeige:</b>	3,5" TFT-Farbdisplay mit LED Backlight, 480 x 640 Pixel, 400 cd/m <sup>2</sup> , Status LED		
<b>Touchscreen:</b>	Kapazitiv, Oberflächenhärte min 6H		

## TECHNISCHE DATEN



### Optionen:

- 2D-Scanner SE4500
- WLAN nach IEEE 802.11a/b/g/n (2,4 GHz/5 GHz)  
WLAN Security<sup>1</sup>: WEP, WPA, IEEE802.11i (WPA2), WPA2-PSK, Personal and Enterprise,  
802.11x: PEAP-MSCHAPv2, EAP-TLS
- BT-kompatibler Nahbereichsfunk
- ACD Mobile Device Manager

- \* Solange Vorrat reicht
- \*\* Eingetragenes Warenzeichen - NXP
- \*\*\* Eingetragenes Warenzeichen - Android™ - Android ist eine Marke von Google LLC
- <sup>1</sup> Standard Verschlüsselungen sind ACD validiert  
Technische Änderungen vorbehalten

# OPTIONEN & ZUBEHÖR



DS270 Standard-Ausführung



DS270 NP Lade-Übertragungsbox



Akku-Ladestation NP270 (1-fach)



Akku-Ladestation NP270 (5-fach)



Ersatzakku



Griff



Halterung RAM Mount für Mobile Handheld Computer



M270xx Zipper und Schlaufe



M270xx Zipper



M270xx Halterung



M270xx Halterung Set RAM Mount



M270xx Fahrzeughalterung



M270xx Fahrzeughalterung Holster



M270xx Tasche 1

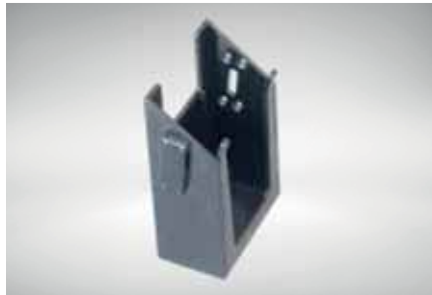


M270xx Tasche 2

## OPTIONEN & ZUBEHÖR



M270xx Tasche 3 (für Geräte mit Griff geeignet)



M270xx Gürtelholster



M270xx Holstertasche



M270xx Gürtel



M270xx Trageriemens für Taschen  
(nicht verstellbar)



M270xx Trageriemens für Taschen  
(verstellbar)



Kapazitiver Tochstift

Konfigurieren Sie Ihre Ausstattung direkt im Online-Konfigurator unter:  
<https://www.acd-gruppe.de/mobile-geraete/mobile-handheld-computer/mobiles-terminal-konfigurator/>  
Gerne ist Ihnen auch unser Vertrieb unter der Rufnummer  
+49 7392 708-499 bei der Auswahl behilflich.





# 01 / Mobile Handheld Computer M260TE\*

## TECHNISCHE DATEN

<b>Gehäuse:</b>	ABS	<b>Tastatur:</b>	Schnelleingabetastatur, 15 mm Tastenabstand, 15 Tasten in Hartschalenausführung, 10 Funktionstasten
<b>Schutzart:</b>	IP54	<b>Barcodescanner:</b>	1D-Scanner SE965 im Gehäuse integriert (seitliche Scannertasten)
<b>Betriebstemperatur:</b>	0 °C bis 40 °C	<b>Prozessor:</b>	NXP®** i.MX6 DualLite, 1 GHz (DualCore, Cortex A9)
<b>Lagertemperatur:</b>	-20 °C bis 70 °C	<b>Speicher:</b>	4 GB Flash, 1 GB RAM, optional größerer Speicher erhältlich (Windows®**** Embedded Compact 7 (EC7)) 8 GB Flash, 1 GB RAM, optional größerer Speicher erhältlich (Android™**** Industrial+)
<b>Abmessungen:</b>	219 x 62/83 x 39/41 mm (L x B x H)	<b>Betriebssystem:</b>	Windows®**** Embedded Compact 7 (EC7)/ Android™**** Industrial+
<b>Gewicht:</b>	Ca. 500 g	<b>Schnittstellen:</b>	USB OTG, microSD-Karte (Windows®**** Embedded Compact 7 (EC7)) USB OTG (Android™**** Industrial+)
<b>Stromversorgung:</b>	Schnellwechselakku, Li-Ionen mit 24,5 Wh (3.400 mAh/7,2 V), Dockingstation oder Akkuladestation		
<b>Display/Anzeige:</b>	3,5" TFT-Farbdisplay mit LED Backlight, 240 x 320 Pixel, 640 cd/m², Status LED		
<b>Touchscreen:</b>	Resistiv, Oberflächenhärte min 3H		

# TECHNISCHE DATEN



## Optionen für Windows®\*\*\*\* Embedded Compact 7 (EC7):

- 2D-Scanner SE4500
- 2D-Scanner N6703 zum Lesen von DotCodes
- WLAN nach IEEE 802.11a/b/g/n (2,4 GHz/5 GHz) inkl. BT-kompatibler Nahbereichsfunk; CCXv4  
WLAN Security<sup>1</sup>: WEP, WPA, IEEE802.11i (WPA2), WPA2-PSK, Personal and Enterprise, 802.11x: PEAP-MSCHAPv2, PEAP-TLS, PEAP-GTC, EAP-FAST, EAP-TLS, EAP-TTLS, LEAP
- Beleuchtete Silikontastatur
- ACD Mobile Device Manager
- Ivanti® Produkte
- SOTI® MobiControl

## Optionen für Android™\*\*\*\* Industrial+:

- 2D-Scanner SE4500
- WLAN nach IEEE 802.11a/b/g/n (2,4 GHz/5 GHz) inkl. BT-kompatibler Nahbereichsfunk  
WLAN Security<sup>1</sup>: WEP, WPA, IEEE802.11i (WPA2), WPA2-PSK, Personal and Enterprise, 802.11x: PEAP-MSCHAPv2, EAP-TLS
- ACD Mobile Device Manager

\* Solange Vorrat reicht  
 \*\* Eingetragenes Warenzeichen - NXP  
 \*\*\* Eingetragenes Warenzeichen - Microsoft  
 \*\*\*\* Eingetragenes Warenzeichen - Android™ - Android ist eine Marke von Google LLC  
<sup>1</sup> Standard Verschlüsselungen sind ACD validiert  
 Technische Änderungen vorbehalten

# OPTIONEN & ZUBEHÖR



DS260 Standard-Ausführung



DS260 NP Lade-Übertragungsbox



Akku-Ladestation NP260 (1-fach)



Akku-Ladestation NP260 (5-fach)



Ersatzakku



Griff



Beleuchtete Silikonastatur



Halterung RAM Mount für Mobile Handheld Computer



M260xx Zipper und Schlaufe



M260xx Zipper



M260xx Halterung



M260xx Halterung Set RAM Mount



M260xx Fahrzeughalterung



M260xx Fahrzeughalterung Holster



M260xx Tasche 1

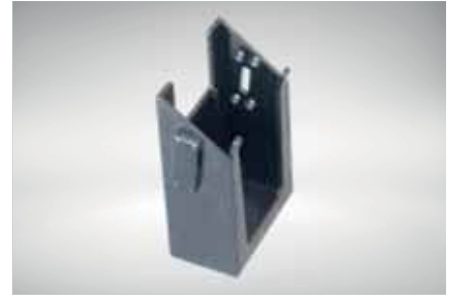
# OPTIONEN & ZUBEHÖR



M260xx Tasche 2



M260xx Tasche 3 (für Geräte mit Griff geeignet)



M260xx Gürtelholster



M260xx Holstertasche



M260xx Gürtel

M260xx Trageriemens für Taschen  
(nicht verstellbar)M260xx Trageriemens für Taschen  
(verstellbar)

Konfigurieren Sie Ihre Ausstattung direkt im Online-Konfigurator unter:  
<https://www.acd-gruppe.de/mobile-geraete/mobile-handheld-computer/mobiles-terminal-konfigurator/>  
 Gerne ist Ihnen auch unser Vertrieb unter der Rufnummer  
 +49 7392 708-499 bei der Auswahl behilflich.



# 01 / Mobile Handheld Computer M266SE Lebensmittel

## TECHNISCHE DATEN

<b>Gehäuse:</b>	ABS	<b>Barcodescanner:</b>	1D-Scanner SE965 im Gehäuse integriert (Scannertaste im Griff)
<b>Schutzart:</b>	IP65	<b>Prozessor:</b>	NXP®* i.MX6 DualLite, 1 GHz (DualCore, Cortex A9)
<b>Betriebstemperatur:</b>	- 20 °C bis 45 °C	<b>Speicher:</b>	8 GB Flash, 1 GB RAM, optional größerer Speicher erhältlich
<b>Lagertemperatur:</b>	- 20 °C bis 70 °C	<b>Betriebssystem:</b>	Android™** Industrial+
<b>Abmessungen:</b>	224 x 92 x 36/157 mm (L x B x H)	<b>Schnittstellen:</b>	WLAN nach IEEE 802.11a/b/g/n (2,4 GHz/ 5 GHz) inkl. BT-kompatibler Nahbereichsfunk WLAN Security¹: WEP, WPA, IEEE802.11i (WPA2), WPA2-PSK, Personal and Enterprise, 802.11x: PEAP-MSCHAPv2, EAP-TLS microUSB (intern)
<b>Gewicht:</b>	Ca. 600 g		
<b>Stromversorgung:</b>	Wechselakku, Li-Ion mit 24,5 Wh (3.400 mAh/7,2 V), Dockingstation		
<b>Display/Anzeige:</b>	3,5" TFT-Farbdisplay mit LED Backlight, 240 x 320 Pixel, 640 cd/m², Status LED		
<b>Touchscreen:</b>	Resistiv, Oberflächenhärte min 3H		
<b>Tastatur:</b>	Abwaschbare Folientastatur, 21 Tasten inkl. 6 Funktionstasten		

## TECHNISCHE DATEN



**Optionen:**

- 2D-Scanner SE4500
- ACD Mobile Device Manager

\* Eingetragenes Warenzeichen - NXP  
 \*\* Eingetragenes Warenzeichen - Android™ - Android ist eine Marke von Google LLC  
 1 Standard Verschlüsselungen sind ACD validiert  
 Technische Änderungen vorbehalten

## OPTIONEN & ZUBEHÖR



DS266 Ladebox



Ersatzakku



Folientastatur mit 10 Funktionstasten



M266xx Halterung

Konfigurieren Sie Ihre Ausstattung direkt im Online-Konfigurator unter:  
<https://www.acd-gruppe.de/mobile-geraete/mobile-handheld-computer/mobiles-terminal-konfigurator/>  
 Gerne ist Ihnen auch unser Vertrieb unter der Rufnummer  
 +49 7392 708-499 bei der Auswahl behilflich.



# 01 / Mobile Handheld Computer M266SE Pharma

## TECHNISCHE DATEN

<b>Gehäuse:</b>	ABS	<b>Barcodescanner:</b>	1D-Scanner SE965 im Gehäuse integriert (Scannertaste im Griff)
<b>Schutzart:</b>	IP65	<b>Prozessor:</b>	NXP®* i.MX6 DualLite, 1 GHz (DualCore, Cortex A9)
<b>Betriebstemperatur:</b>	-20 °C bis 45 °C	<b>Speicher:</b>	8 GB Flash, 1 GB RAM, optional größerer Speicher erhältlich
<b>Lagertemperatur:</b>	-20 °C bis 70 °C	<b>Betriebssystem:</b>	Android™** Industrial+
<b>Abmessungen:</b>	224 x 92 x 36/157 mm (L x B x H)	<b>Schnittstellen:</b>	WLAN nach IEEE 802.11a/b/g/n (2,4 GHz/ 5 GHz) inkl. BT-kompatibler Nahbereichsfunk WLAN Security¹: WEP, WPA, IEEE802.11i (WPA2), WPA2-PSK, Personal and Enterprise, 802.11x: PEAP-MSCHAPv2, EAP-TLS microUSB (intern)
<b>Gewicht:</b>	Ca. 600 g		
<b>Stromversorgung:</b>	Wechselakku, Li-Ion mit 24,5 Wh (3.400 mAh/7,2 V), Dockingstation		
<b>Display/Anzeige:</b>	3,5" TFT-Farbdisplay mit LED Backlight, 240 x 320 Pixel, 640 cd/m², Status LED		
<b>Touchscreen:</b>	Resistiv, Oberflächenhärte min 3H		
<b>Tastatur:</b>	Abwaschbare Folientastatur mit antimikrobieller Beschichtung und entsprechendem Gehäuse, 21 Tasten inkl. 6 Funktionstasten		

## TECHNISCHE DATEN



### Optionen:

- 2D-Scanner SE4500
- ACD Mobile Device Manager

\* Eingetragenes Warenzeichen - NXP  
 \*\* Eingetragenes Warenzeichen - Android™ - Android ist eine Marke von Google LLC  
 1 Standard Verschlüsselungen sind ACD validiert  
 Technische Änderungen vorbehalten

## OPTIONEN & ZUBEHÖR



DS266 Ladebox



Ersatzakku



M266xx Halterung

Konfigurieren Sie Ihre Ausstattung direkt im Online-Konfigurator unter:

<https://www.acd-gruppe.de/mobile-geraete/mobile-handheld-computer/mobiles-terminal-konfigurator/>

Gerne ist Ihnen auch unser Vertrieb unter der Rufnummer

+49 7392 708-499 bei der Auswahl behilflich.



# 02 / HANDRÜCKEN- SCANNER



## Ergonomischer Handrückenscanner für die Logistik

Konsequent entwickelt anhand der Anforderungen aus Logistik und Industrie bietet der Handrückenscanner Hasci, einer der leichtesten und kleinsten seiner Klasse, die optimale Lösung für die Kleinteilekommissionierung, in der meist „hands-free“ gearbeitet wird. Ebenfalls ist der Einsatz des Hasci an großen Produktionslinien innerhalb der Industrie denkbar und durch die breite Einsatztemperatur können auch viele weitere Produktionsbetriebe den Hasci bedenkenlos nutzen.



## 02 / Handrückenscanner HasciSE

### TECHNISCHE DATEN

<b>Gehäuse:</b>	ABS	<b>Barcodescanner:</b>	2D-Laserscanner SE4770 im Gehäuse integriert; optional mit Möglichkeit zum Lesen von DotCodes
<b>Schutzart:</b>	IP54	<b>Schnittstellen:</b>	BT-kompatibler Nahbereichsfunk 4.0
<b>Betriebstemperatur:</b>	-20 °C bis 50 °C		
<b>Ladetemperatur:</b>	10 °C bis 40 °C		
<b>Lagertemperatur:</b>	-20 °C bis 20 °C		
<b>Abmessungen:</b>	56 x 45 x 14 mm (L x B x H)		
<b>Gewicht:</b>	45 g		
<b>Stromversorgung:</b>	Akku, Li-Po mit 1,66 Wh (450 mAh/3,7 V), Dockingstation		
<b>Anzeige:</b>	Status LED		
<b>Tasten:</b>	Taste für Ein-/Ausschalten und zum Scannen		

## TECHNISCHE DATEN



### Besonderheiten:

- Scanauslösung per konfigurierbarem Infrarot-Näherungssensor und Taster
- Scanfeedback per Vibration, Ton und visuell
- Pairing per BT-kompatiblem Nahbereichsfunk
- Einfaches Pairing über die ACD EasyToConnect 2.0

### Kompatibilität zu allen BT-fähigen Geräten:

- BT 4.0 und größer

### Kompatibilität zu ACD Geräten:

- Mobiler Handheld Computer M2Smart®SE
- Mobiler Handheld Computer M270
- Mobiler Handheld Computer XT30
- Staplerterminals MFT1x-Serie

Technische Änderungen vorbehalten

# OPTIONEN & ZUBEHÖR



DSHasciSE Ladebox (2-fach)



DSHasciSE Ladebox (10-fach)



HasciSE Zipper-Set rund



HasciSE Zipper rund



HasciSE Zipper-Set eckig



HasciSE Zipper eckig



HasciSE Aufnahmeplatte



ACD Handschlaufe Rechts inkl. Fingertaste (Größe S)



ACD Handschlaufe Rechts inkl. Fingertaste (Größe M/L)



ACD Handstulpe Rechts inkl. Fingertaste (Größe 7)



ACD Handstulpe Rechts inkl. Fingertaste (Größe 8)



ACD Handstulpe Rechts inkl. Fingertaste (Größe 9)



ACD Handstulpe Rechts inkl. Fingertaste (Größe 10)



ACD Handstulpe Links inkl. Fingertaste (Größe 7)



ACD Handstulpe Links inkl. Fingertaste (Größe 8)

## OPTIONEN & ZUBEHÖR



ACD Handstulpe Links inkl. Fingertaste (Größe 9)



ACD Handstulpe Links inkl. Fingertaste (Größe 10)

**Gerne ist Ihnen auch unser Vertrieb unter der Rufnummer  
+49 7392 708-499 bei der Auswahl behilflich.**

# 03 / STAPLERTERMINALS



## Robuste Alleskönner auf Kommissionierfahrzeugen

Zur Optimierung anspruchsvoller Logistik-Applikationen bieten die Fahrzeug- und Staplerterminals der MFT-Serie mit großem Farbdisplay (drei verschiedene Displaygrößen), Touchscreen (kapazitiv oder resistiv) und individuell konfigurierbaren Funktionstasten mehr Platz für die Darstellung von komplexen Anwendungen und eine sehr gute Lesbarkeit, auch bei Sonneneinstrahlung. Das stabile Aluminiumgehäuse bietet selbst in rauen Industrieumgebungen bis -30 °C ausreichend Schlagfestigkeit, Staubschutz, Wasserschutz und eine erhöhte Langlebigkeit.



## 03 / Staplerterminals MFT10

### TECHNISCHE DATEN

<b>Gehäuse:</b>	Aluminium, pulverbeschichtet	<b>Touchscreen:</b>	Resistiv, Oberflächenhärte 3H, mit robustem, chemisch gehärtetem Trägerglas
<b>Belastbarkeit:</b>	Shock und Vibration nach EN 60068-2 Teil -6, -27	<b>Tastatur:</b>	Virtuelles On-Screen Keyboard, 5 frei programmierbare Funktionstasten
<b>Schutzart:</b>	IP65	<b>Grafik:</b>	Integrierte Grafikeinheit, DirectX11 Unterstützung
<b>Betriebstemperatur:</b>	-30 °C bis 45 °C	<b>Prozessor:</b>	Intel Celeron* QuadCore 4x 1,83 GHz (N2930, Bay Trail-M)
<b>Lagertemperatur:</b>	-30 °C bis 70 °C	<b>Speicher:</b>	64 GB Flash, 4 GB RAM (DDR3L), 8 GB RAM (DDR3L) optional, 128 GB Flash optional
<b>Rel. Luftfeuchte:</b>	5 % bis 95 % (im Betrieb), keine Betauung	<b>Betriebssystem:</b>	Windows*** 10 IoT Enterprise, IGEL OS
<b>Abmessungen:</b>	270 x 235 x 62 mm (B x H x T; ohne Zubehör)	<b>BIOS:</b>	UEFI BIOS, updatefähig, standardmäßig bootbar über LAN oder USB
<b>Gewicht:</b>	Ca. 2,8 kg (ohne Zubehör)	<b>Schnittstellen:</b>	Ethernet 100-BaseT/10-BaseT Autoswitch, RS232, 4x USB 2.0, integrierter Lautsprecher in Sprachausgabequalität, Audio Ausgang/ Mikrofon Eingang über Klinkenbuchsen
<b>Stromversorgung:</b>	8,5 bis 72 V DC (potentialgetrennt)		
<b>Leistungsaufnahme:</b>	Ca. 19 W (Standard), max. 60 W (Tiefkühleinsatz)		
<b>Display/Anzeige:</b>	10,4" TFT-Farbdisplay XGA mit LED Backlight, 1024 x 768 Pixel, 350 cd/m <sup>2</sup> , 2 Status LEDs		

## TECHNISCHE DATEN



### Besonderheiten:

- Integrierter Energiepuffer zur kurzzeitigen Überbrückung von Spannungsausfällen
- 2 integrierte Antennen
- Lüfterloses Design
- Ein- und Ausschalten über frei definierbare Funktionstasten (ATX-Funktion) und Zündfunktion
- Gute Displaylesbarkeit, auch bei direkter Sonneneinstrahlung

### Optionen:

- WLAN nach IEEE 802.11a/b/g/n/ac/x/k/v/r (2,4 GHz/5 GHz) inkl. BT-kompatibler Nahbereichsfunk  
WLAN Security<sup>1</sup>: WPA, IEEE802.11i (Personal and Enterprise), WPA2, WPA2-PSK  
802.1x: PEAP-MSCHAPv2, PEAP-GTC, PEAP-TLS, EAP-TLS, EAP-TTLS, EAP-FAST, LEAP
- HF-RFID Reader, Frequenz: 13,56 MHz
- 10,4“ TFT-Farbdisplay SVGA mit LED Backlight, 800 x 600 Pixel, 400 cd/m<sup>2</sup>, resistiv
- 10,4“ TFT-Farbdisplay XGA mit LED Backlight, 1024 x 768 Pixel, 350 cd/m<sup>2</sup>, kapazitiv
- ACD Mobile Device Manager
- Ivanti® Produkte / SOTI® MobiControl
- Integrierter Akku für bis zu 1,5 Stunden Betrieb

\* Eingetragenes Warenzeichen - Intel Celeron

\*\* Eingetragenes Warenzeichen - Microsoft

<sup>1</sup> Standard Verschlüsselungen sind ACD validiert  
Technische Änderungen vorbehalten





## 03 / Staplerterminals MFT10SE

### TECHNISCHE DATEN

<b>Gehäuse:</b>	Aluminium, pulverbeschichtet
<b>Belastbarkeit:</b>	Shock und Vibration nach EN 60068-2 Teil -6, -27
<b>Schutzart:</b>	IP65
<b>Betriebstemperatur:</b>	-30 °C bis 45 °C
<b>Lagertemperatur:</b>	-30 °C bis 70 °C
<b>Rel. Luftfeuchte:</b>	5 % bis 95 % (im Betrieb), keine Betauung
<b>Abmessungen:</b>	270 x 235 x 62 mm (B x H x T; ohne Zubehör)
<b>Gewicht:</b>	Ca. 2,8 kg (ohne Zubehör)
<b>Stromversorgung:</b>	8,5 bis 72 V DC (potentialgetrennt)
<b>Leistungsaufnahme:</b>	Ca. 19 W (Standard), max. 70 W (Tiefkühleinsatz)
<b>Display/Anzeige:</b>	10,4" TFT-Farbdisplay XGA mit LED Backlight, 1024 x 768 Pixel, 350 cd/m <sup>2</sup> , 2 Status LEDs

<b>Touchscreen:</b>	Resistiv, Oberflächenhärte 3H, mit robustem, chemisch gehärtetem Trägerglas
<b>Tastatur:</b>	Virtuelles On-Screen Keyboard, 5 frei programmierbare Funktionstasten
<b>Grafik:</b>	Integrierte Grafikeinheit, DirectX12 Unterstützung
<b>Prozessor:</b>	Intel Atom* QuadCore bis zu 4x 1,83 GHz (x5-E3940, Apollo Lake)
<b>Speicher:</b>	64 GB Flash, 4 GB RAM (DDR3L), 8 GB RAM (DDR3L) optional, 128 GB Flash optional
<b>Betriebssystem:</b>	Windows*** 10 IoT Enterprise, IGEL OS
<b>BIOS:</b>	UEFI BIOS, updatefähig, standardmäßig bootbar über LAN oder USB
<b>Schnittstellen:</b>	Ethernet 100-BaseT/10-BaseT Autoswitch, RS232, 1x USB 3.0, 3x USB 2.0, integrierter Lautsprecher in Sprachausgabequalität, Audio Ausgang/Mikrofon Eingang über Klinkenbuchsen

## TECHNISCHE DATEN



### Besonderheiten:

- Integrierter Energiepuffer zur kurzzeitigen Überbrückung von Spannungsausfällen
- 2 integrierte Antennen
- Lüfterloses Design
- Ein- und Ausschalten über frei definierbare Funktionstasten (ATX-Funktion) und Zündfunktion
- Gute Displaylesbarkeit, auch bei direkter Sonneneinstrahlung

### Optionen:

- WLAN nach IEEE 802.11a/b/g/n/ac/x/k/v/r (2,4 GHz/5 GHz) inkl. BT-kompatibler Nahbereichsfunk  
WLAN Security<sup>1</sup>: WPA, IEEE802.11i (Personal and Enterprise), WPA2, WPA2-PSK  
802.1x: PEAP-MSCHAPv2, PEAP-GTC, PEAP-TLS, EAP-TLS, EAP-TTLS, EAP-FAST, LEAP
- 10,4" TFT-Farbdisplay SVGA mit LED Backlight, 800 x 600 Pixel, 400 cd/m<sup>2</sup>, resistiv
- 10,4" TFT-Farbdisplay XGA mit LED Backlight, 1024 x 768 Pixel, 350 cd/m<sup>2</sup>, kapazitiv
- ACD Mobile Device Manager
- SOTI<sup>®</sup> MobiControl
- Integrierter Akku für bis zu 1,5 Stunden Betrieb

\* Eingetragenes Warenzeichen - Intel Atom

\*\* Eingetragenes Warenzeichen - Microsoft

<sup>1</sup> Standard Verschlüsselungen sind ACD validiert  
Technische Änderungen vorbehalten



## 03 / Staplerterminals MFT12

### TECHNISCHE DATEN

<b>Gehäuse:</b>	Aluminium, pulverbeschichtet
<b>Belastbarkeit:</b>	Shock und Vibration nach EN 60068-2 Teil -6, -27
<b>Schutzart:</b>	IP65
<b>Betriebstemperatur:</b>	-30 °C bis 45 °C
<b>Lagertemperatur:</b>	-30 °C bis 70 °C
<b>Rel. Luftfeuchte:</b>	5 % bis 95 % (im Betrieb), keine Betauung
<b>Abmessungen:</b>	308 x 268 x 63 mm (B x H x T; ohne Zubehör)
<b>Gewicht:</b>	Ca. 3,6 kg (ohne Zubehör)
<b>Stromversorgung:</b>	9 bis 72 V DC (potentialgetrennt)
<b>Leistungsaufnahme:</b>	Ca. 19 W (Standard), max. 60 W (Tiefkühlensatz)
<b>Display/Anzeige:</b>	12,1" TFT-Farbdisplay XGA mit LED Backlight, 1024 x 768 Pixel, 500 cd/m <sup>2</sup> , 2 Status LEDs

<b>Touchscreen:</b>	Resistiv, Oberflächenhärte 3H, mit robustem, chemisch gehärtetem Trägerglas
<b>Tastatur:</b>	Virtuelles On-Screen Keyboard, 5 frei programmierbare Funktionstasten
<b>Grafik:</b>	Integrierte Grafikeinheit, DirectX11 Unterstützung
<b>Prozessor:</b>	Intel Celeron* QuadCore 4x 1,83 GHz (N2930, Bay Trail-M)
<b>Speicher:</b>	64 GB Flash, 4 GB RAM (DDR3L), 8 GB RAM (DDR3L) optional, 128 GB Flash optional
<b>Betriebssystem:</b>	Windows*** 10 IoT Enterprise, IGEL OS
<b>BIOS:</b>	UEFI BIOS, updatefähig, standardmäßig bootbar über LAN oder USB
<b>Schnittstellen:</b>	Ethernet 100-BaseT/10-BaseT Autoswitch, RS232, 4x USB 2.0, integrierter Lautsprecher in Sprachausgabequalität, Audio Ausgang/ Mikrofon Eingang über Klinkenbuchsen

## TECHNISCHE DATEN



### Besonderheiten:

- Integrierter Energiepuffer zur kurzzeitigen Überbrückung von Spannungsausfällen
- 2 integrierte Antennen
- Lüfterloses Design
- Ein- und Ausschalten über frei definierbare Funktionstasten (ATX-Funktion) und Zündfunktion
- Gute Displaylesbarkeit, auch bei direkter Sonneneinstrahlung

### Optionen:

- WLAN nach IEEE 802.11a/b/g/n/ac/x/k/v/r (2,4 GHz/5 GHz) inkl. BT-kompatibler Nahbereichsfunk  
WLAN Security<sup>1</sup>: WPA, IEEE802.11i (Personal and Enterprise), WPA2, WPA2-PSK  
802.1x: PEAP-MSCHAPv2, PEAP-GTC, PEAP-TLS, EAP-TLS, EAP-TTLS, EAP-FAST, LEAP
- HF-RFID Reader, Frequenz: 13,56 MHz
- ACD Mobile Device Manager
- Ivanti® Produkte
- SOTI® MobiControl
- Integrierter Akku für bis zu 1,5 Stunden Betrieb

\* Eingetragenes Warenzeichen - Intel Celeron

\*\* Eingetragenes Warenzeichen - Microsoft

<sup>1</sup> Standard Verschlüsselungen sind ACD validiert  
Technische Änderungen vorbehalten



## 03 / Staplerterminals MFT12SE

### TECHNISCHE DATEN

<b>Gehäuse:</b>	Aluminium, pulverbeschichtet
<b>Belastbarkeit:</b>	Shock und Vibration nach EN 60068-2 Teil -6, -27
<b>Schutzart:</b>	IP65
<b>Betriebstemperatur:</b>	-30 °C bis 45 °C
<b>Lagertemperatur:</b>	-30 °C bis 70 °C
<b>Rel. Luftfeuchte:</b>	5 % bis 95 % (im Betrieb), keine Betauung
<b>Abmessungen:</b>	308 x 268 x 63 mm (B x H x T; ohne Zubehör)
<b>Gewicht:</b>	Ca. 3,6 kg (ohne Zubehör)
<b>Stromversorgung:</b>	9 bis 72 V DC (potentialgetrennt)
<b>Leistungsaufnahme:</b>	Ca. 19 W (Standard), max. 70 W (Tiefkühlensatz)
<b>Display/Anzeige:</b>	12,1" TFT-Farbdisplay XGA mit LED Backlight, 1024 x 768 Pixel, 500 cd/m <sup>2</sup> , 2 Status LEDs

<b>Touchscreen:</b>	Resistiv, Oberflächenhärte 3H, mit robustem, chemisch gehärtetem Trägerglas
<b>Tastatur:</b>	Virtuelles On-Screen Keyboard, 5 frei programmierbare Funktionstasten
<b>Grafik:</b>	Integrierte Grafikeinheit, DirectX12 Unterstützung
<b>Prozessor:</b>	Intel Atom* QuadCore bis zu 4x 1,83 GHz (x5-E3940, Apollo Lake)
<b>Speicher:</b>	64 GB Flash, 4 GB RAM (DDR3L), 8 GB RAM (DDR3L) optional, 128 GB Flash optional
<b>Betriebssystem:</b>	Windows*** 10 IoT Enterprise, IGEL OS
<b>BIOS:</b>	UEFI BIOS, updatefähig, standardmäßig bootbar über LAN oder USB
<b>Schnittstellen:</b>	Ethernet 100-BaseT/10-BaseT Autoswitch, RS232, 1x USB 3.0, 3x USB 2.0, integrierter Lautsprecher in Sprachausgabequalität, Audio Ausgang/Mikrofon Eingang über Klinkenbuchsen

## TECHNISCHE DATEN



### Besonderheiten:

- Integrierter Energiepuffer zur kurzzeitigen Überbrückung von Spannungsausfällen
- 2 integrierte Antennen
- Lüfterloses Design
- Ein- und Ausschalten über frei definierbare Funktionstasten (ATX-Funktion) und Zündfunktion
- Gute Displaylesbarkeit, auch bei direkter Sonneneinstrahlung

### Optionen:

- WLAN nach IEEE 802.11a/b/g/n/ac/x/k/v/r (2,4 GHz/5 GHz) inkl. BT-kompatibler Nahbereichsfunk  
WLAN Security<sup>1</sup>: WPA, IEEE802.11i (Personal and Enterprise), WPA2, WPA2-PSK  
802.1x: PEAP-MSCHAPv2, PEAP-GTC, PEAP-TLS, EAP-TLS, EAP-TTLS, EAP-FAST, LEAP
- ACD Mobile Device Manager
- SOTI<sup>®</sup> MobiControl
- Integrierter Akku für bis zu 1,5 Stunden Betrieb

\* Eingetragenes Warenzeichen - Intel Atom  
 \*\* Eingetragenes Warenzeichen - Microsoft  
<sup>1</sup> Standard Verschlüsselungen sind ACD validiert  
 Technische Änderungen vorbehalten



## 03 / Staplerterminals MFT15

### TECHNISCHE DATEN

<b>Gehäuse:</b>	Aluminium, pulverbeschichtet
<b>Belastbarkeit:</b>	Shock und Vibration nach EN 60068-2 Teil -6, -27
<b>Schutzart:</b>	IP65
<b>Betriebstemperatur:</b>	-30 °C bis 45 °C
<b>Lagertemperatur:</b>	-30 °C bis 70 °C
<b>Rel. Luftfeuchte:</b>	5 % bis 95 % (im Betrieb), keine Betauung
<b>Abmessungen:</b>	366 x 311 x 71 mm (B x H x T; ohne Zubehör)
<b>Gewicht:</b>	Ca. 4,9 kg (ohne Zubehör)
<b>Stromversorgung:</b>	9 bis 72 V DC (potentialgetrennt)
<b>Leistungsaufnahme:</b>	Ca. 21 W (Standard), max. 61 W (Tiefkühleinsatz)

<b>Display/Anzeige:</b>	15" TFT-Farbdisplay XGA mit LED Backlight, 1024 x 768 Pixel, 400 cd/m <sup>2</sup> , 2 Status LEDs
<b>Touchscreen:</b>	Resistiv, Oberflächenhärte 3H, mit robustem, chemisch gehärtetem Trägerglas
<b>Tastatur:</b>	Virtuelles On-Screen Keyboard, 5 frei programmierbare Funktionstasten
<b>Grafik:</b>	Integrierte Grafikeinheit, DirectX11 Unterstützung
<b>Prozessor:</b>	Intel Celeron* QuadCore 4x 1,83 GHz (N2930, Bay Trail-M)
<b>Speicher:</b>	64 GB Flash, 4 GB RAM (DDR3L), 8 GB RAM (DDR3L) optional, 128 GB Flash optional
<b>Betriebssystem:</b>	Windows®** 10 IoT Enterprise, IGEL OS
<b>BIOS:</b>	UEFI BIOS, updatefähig, standardmäßig bootbar über LAN oder USB
<b>Schnittstellen:</b>	Ethernet 100-BaseT/10-BaseT Autoswitch, RS232, 4x USB 2.0, integrierter Lautsprecher in Sprachausgabequalität, Audio Ausgang/Mikrofon Eingang über Klinkebuchsen

## TECHNISCHE DATEN



### Besonderheiten:

- Integrierter Energiepuffer zur kurzzeitigen Überbrückung von Spannungsausfällen
- 2 integrierte Antennen
- Lüfterloses Design
- Ein- und Ausschalten über frei definierbare Funktionstasten (ATX-Funktion) und Zündfunktion
- Gute Displaylesbarkeit, auch bei direkter Sonneneinstrahlung

### Optionen:

- WLAN nach IEEE 802.11a/b/g/n/ac/x/k/v/r (2,4 GHz/5 GHz) inkl. BT-kompatibler Nahbereichsfunk  
WLAN Security<sup>1</sup>: WPA, IEEE802.11i (Personal and Enterprise), WPA2, WPA2-PSK  
802.1x: PEAP-MSCHAPv2, PEAP-GTC, PEAP-TLS, EAP-TLS, EAP-TTLS, EAP-FAST, LEAP
- ACD Mobile Device Manager
- Ivanti® Produkte
- SOTI® MobiControl
- Integrierter Akku für bis zu 1,5 Stunden Betrieb

\* Eingetragenes Warenzeichen - Intel Celeron

\*\* Eingetragenes Warenzeichen - Microsoft

<sup>1</sup> Standard Verschlüsselungen sind ACD validiert  
Technische Änderungen vorbehalten



# OPTIONEN & ZUBEHÖR



Netzteil MFT1x



Spannungsversorgungskabel (3-adrig)



MFT10/MFT12 Montagekit Flachbügel Standard



MFT10 Montagekit RAM Mount



MFT12/MFT15 Montagekit RAM Mount



MFT1x Montagekit RAM Mount mit Halteklammer



MFT10/MFT12 Montagekit Flachbügel Schnellwechselsystem



MFT10 Montagekit RAM Mount Schnellwechselsystem



MFT12/MFT15 Montagekit RAM Mount Schnellwechselsystem



Schnellwechselsystem Bordspannungskabel (3-adrig)



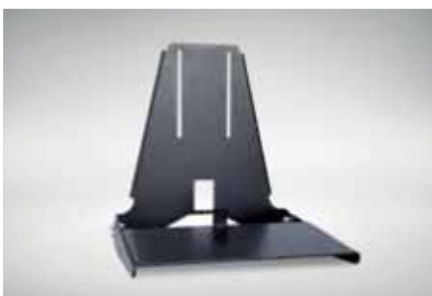
Schnellwechselsystem Adapter (3-adrig)



MFT1x Adapterbügel



MFT1x Montagekit Adapterbügel



MFT1x Tastaturhalterung – ohne Tastatur



ML Tastatur schwarz

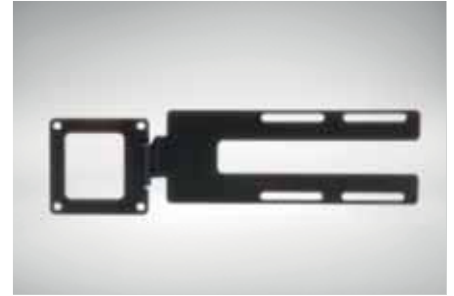
## OPTIONEN & ZUBEHÖR



MFT1x seitliche Tastatur mit USB-Hub



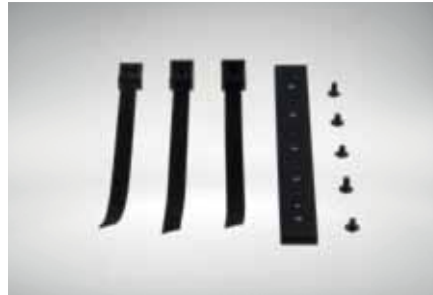
MFT1x seitliche Tastatur ohne USB-Hub



Montagekit für MFT1x seitliche Tastatur



Tüllen-Set für Schnittstellenkabel



MFT1x Zugentlastung



ACD EasyToPush Set - Funktaste Schwarz & USB Gateway



ACD EasyToPush - USB Gateway



ACD EasyToPush - Funktaste Schwarz



ACD EasyToPush - Funktaste Blau



ACD EasyToPush - Funktaste Grün



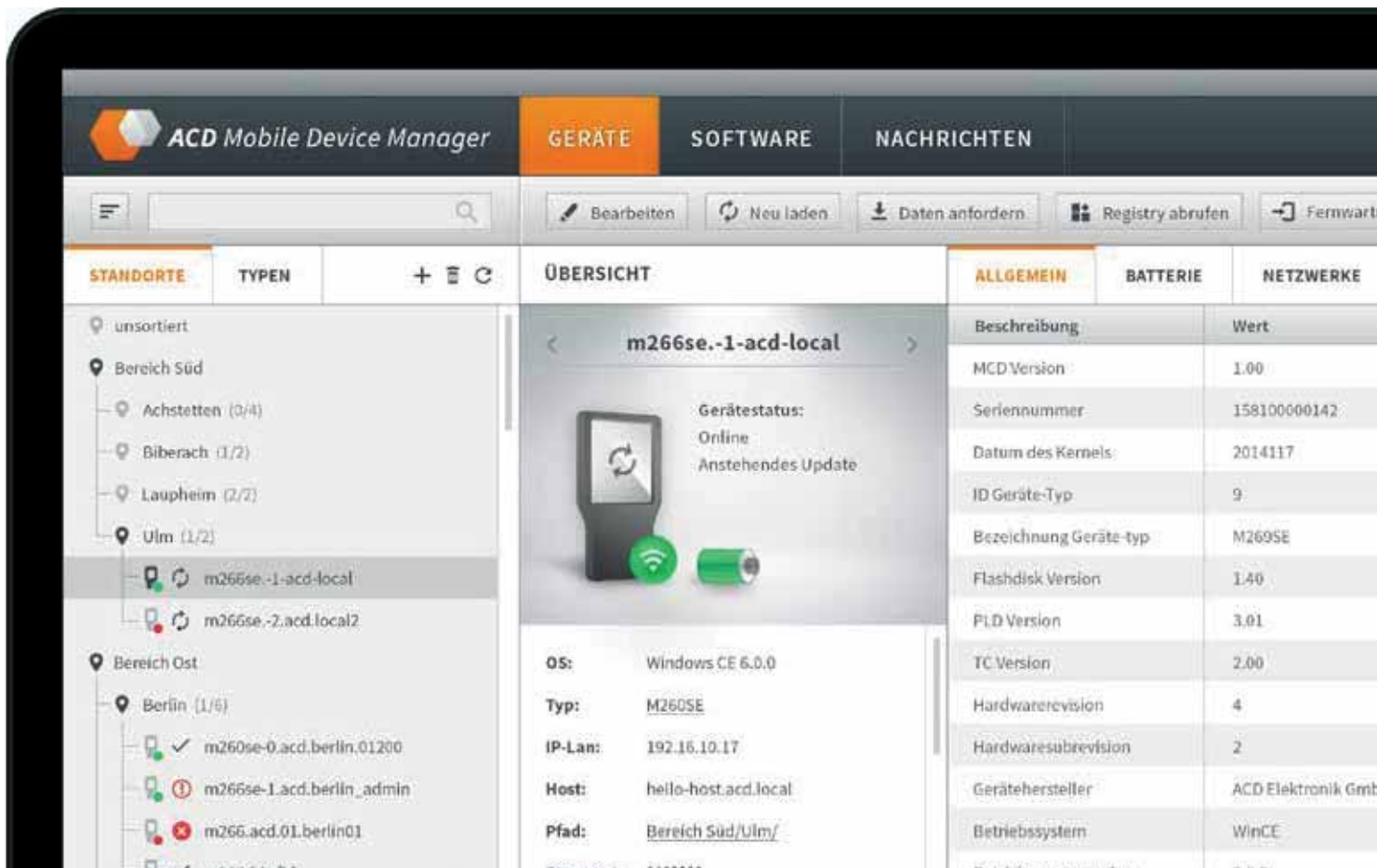
ACD EasyToPush - Funktaste Gelb



MFT10 Displayschutzfolie für resistiven Touchscreen

Konfigurieren Sie Ihre Ausstattung direkt im Online-Konfigurator unter:  
<https://www.acd-gruppe.de/mobile-geraete/staplerterminals/fahrzeugterminal-konfigurator/>  
 Gerne ist Ihnen auch unser Vertrieb unter der Rufnummer  
 +49 7392 708-499 bei der Auswahl behilflich.

# 04 / SOFTWARETOOLS



## Unsere Softwaretools zur Verwaltung Mobiler Handheld Computer

Diverse Mobile Device Manager, unterstützende Software-Applikationen für die Betriebssysteme Android™ Industrial+ und Windows®, sowie unterstützende ACD Android™ Industrial+ Apps.



## 04.1 / Softwaretools Allgemein

# ACD MDM | Mobile Device Manager

Beim ACD Mobile Device Manager (ACD MDM) handelt es sich um ein Software-Tool zur Verwaltung von bis zu 1.000 Mobiler Handheld Computer (Mxxx) und Staplerterminals (MFT1x) von ACD in einem Netzwerk. Die wesentlichen Vorteile des ACD MDM liegen in der einfachen und übersichtlichen Inventarisierung, sowie der Aktualisierung und Verwaltung der Mobilien Geräte.

### Der ACD MDM vereinfacht die Geräte-Verwaltung zudem durch

- eine schnelle und einfache Durchführung automatischer oder manueller Software-Updates. Hierdurch entfällt der Service vor Ort und die Prozesse werden in puncto Zeit und Kosten effizienter gestaltet.
- OTA (Over The Air) Updates bei Android™\*\*\* Geräten.
- Fernwartung für einen schnellen Zugriff auf einzelne Geräte zur Fehlerbehebung, Problemlösung, etc. Ebenfalls können die Geräte von außen neu gestartet oder herunter gefahren werden. Ein zentraler Nachrichtenversand kann schnell über geplante Updates, etc. informieren.
- eine logische Abbildung von Unternehmensstrukturen. Dadurch sind alle Geräte übersichtlich dargestellt und können effizient verwaltet werden.
- die Erkennung von Geräte-Zerstörung (Erkennung von Freifall und Schock) bei den Mobilien Handheld Computer Mxxx.

Weiterhin werden zu jedem Gerät sämtliche Geräteinformationen, wie z. B. Betriebssystem, Hardware-Ausstattung, Speicherdaten angezeigt und einzelne Geräte können über den ACD MDM gefiltert oder gesucht werden. Effizientes Arbeiten, sowie Kosten- und Zeitersparnis sprechen für die Nutzung des ACD MDM.

# TECHNISCHE DATEN



## Systemvoraussetzungen:

<b>Prozessor:</b>	Ab 2 GHz
<b>Arbeitsspeicher:</b>	≥ 4GB
<b>Freier Festplattenspeicher:</b>	≥ 10 GB
<b>Netzwerkanbindung:</b>	Netzwerk TCP/IP mit Internetanbindung und Fernwartungszugang
<b>Betriebssystem:</b>	Ab Windows® 7/Windows® Server 2008
<b>Datenbank:</b>	Ab Microsoft® SQL-Server 2012 Express (kostenlos)**
<b>Laufzeitumgebung:</b>	.Net Framework 4.5* + Language Pack (deutsch)
<b>Computer:</b>	Physikalischer PC oder virtuelle Maschine
<b>Monitor:</b>	≥ 1280 x 1024 Pixel Auflösung

**Anbindung Gesamtnetz:** ≥ Übertragungsgeschwindigkeit Downstream

3000 kbit/s und Upstream 512 kbit/s\*\*,  
 Voraussetzung für die Nutzung des ACD MDM sind entweder Mobile Handheld Computer (Mxxx) von ACD mit Windows® CE6.0, Windows® EC7 und Android™\*\*\* Industrial+ oder Staplerterminals (MFT1x) von ACD mit Windows® Embedded Standard 7, Windows® 10 IoT Enterprise und Android™\*\*\* Industrial+

**Firewall:** Server muss anpingbar sein  
 Port 15555 muss in der Firewall freigeschaltet sein

**Anzahl einzubindender Geräte:** Max. 1.000 Mobile Handheld Computer (Mxxx) und Staplerterminals (MFT1x) von ACD

\* Eingetragenes Warenzeichen - Microsoft  
 \*\* Abhängig von der Anzahl der Geräte  
 \*\*\* Eingetragenes Warenzeichen - Android™ - Android ist eine Marke von Google LLC  
 Technische Änderungen vorbehalten



# ACD Mobile Device Manager



## 04.1 / Softwaretools Allgemein

# IVANTI® | PRODUKTE

Zur Erweiterung des Systemangebots im Bereich der mobilen Geräte, setzt ACD auf die mobilen Software-Lösungen von Ivanti®. Ab sofort können folgende Produkte von Ivanti® zur Ergänzung der ACD Geräte eingesetzt werden:



### **Ivanti® Avalanche Mobile Device Management**

Die zentrale Management-Software Avalanche von Ivanti® ist ein Mobile Device Manager zur Verwaltung mobiler Geräte in einem Netzwerk. Die Software verwaltet nicht nur das mobile Gerät selbst, sondern alle Aspekte, die dazu beitragen, die Effizienz der mobilen Mannschaft zu maximieren und höchste Produktivität sicher zu stellen. Hierunter fallen das Verwalten von mobilen Geräten und Profilen, sowie der direkte Zugriff auf Inhalte, Terminals und Peripheriegeräte. Das umfassende Enterprise Mobility Management mit Avalanche stellt die optimale Nutzung durch die Mitarbeiter sicher, vereinfacht die zentrale Verwaltung und bietet eine sehr effiziente Methode zur Durchführung von Software-/Konfigurations-Updates.

Merkmale: Einfache Verwaltung von segmentierten Arbeitsgruppen, leistungsstarkes Mobility Management, Flexible Updateoptionen, Ausführliches Reporting



### **Ivanti® Avalanche Remote Control Add-on Solution**

Die Remote Control Add-on Solution ist ein Add-on, welches im Ivanti® Avalanche Mobile Device Manager integriert werden kann. Hierbei handelt es sich um ein Tool zur Fernwartung der mobilen Geräte in einem Netzwerk.



### Ivanti® VelocityCE

Die Software VelocityCE von Ivanti® ist Ihr sicherer Unternehmensbrowser für mehr Mobilität. Die Kombination aus schnell ausgeführten Webanwendungen mit Sicherheits- und Datenerfassungsfunktionen sorgt für Produktivitätssteigerungen bei den Mitarbeitern.

Merkmale: Schnell laufende, mobile Applikationen, Einfache Entwicklung von Datenerfassungsanwendungen, Keine Verzögerungen durch schwerfälligen, langsamen Bildschirmaufbau beim Browser, Zugriffssperrung für unerwünschte Anwendungen, Multitasking-Unterstützung, Kompatibel mit Supply Chain Management-Systemen



### Ivanti® TelnetCE (Telnet Emulation)

Ivanti® TelnetCE (Telnet Emulation) ist der Garant für die Produktivität Ihrer Mitarbeiter, ganz egal, welche Geräteplattform zum Einsatz kommt. Ivanti® TelnetCE (Telnet Emulation) ist eine umfassende Lösung, die mit gängigen Emulationstypen den Zugriff auf Verbindungen zu Anwendungen auf Hostsystem sowie deren Verwaltung und Wartung ermöglicht. Die Telnet Emulation bietet Kunden damit noch mehr Flexibilität und Nutzen.

Merkmale: Effiziente und sichere Mobilität, Sichere Technologie und maximale Flexibilität, Unterstützung der multimodalen Datenerfassung - von Barcodescans bis hin zur Sprachsteuerung, Clients sind für Android™\* und Windows®\*\* CE verfügbar, Unterstützung für alle wichtigen Emulationstypen, Verfügbar in zehn Sprachen



### Ivanti® TelnetCE (Industrial Browser)

Mit dem Ivanti® TelnetCE (Industrial Browser) können Sie neue web-gestützte Anwendungen hinzufügen und dabei die vorhandenen hostgestützten Anwendungen für die Terminalemulation beibehalten. Der Industrial Browser bietet einen praktischen Webbrowser mit integrierter Unterstützung für Barcode-, Voice- und RFID-Technologien. Entwickeln Sie leistungsstarke Unternehmensanwendungen, die eine einfache Implementierung von Datenerfassungstechnologien und eine Optimierung der Mitarbeiterproduktivität ermöglichen.

Merkmale: Optimale Ergänzung der Terminal Emulation-Software, Geräteunabhängige Lösung, Sicherstellung der Produktivität mit Sperrfunktionen, Moderne Datenerfassungstechnik für RFID-Leser, Peripheriegeräte und weitere Funktionen, Einfaches Hinund Herschalten zwischen Sitzungen

\* Eingetragenes Warenzeichen - Android™ - Android ist eine Marke von Google LLC

\*\* Eingetragenes Warenzeichen - Microsoft

Technische Änderungen vorbehalten

ivanti



## 04.1 / Softwaretools Allgemein

# SOTI® | MobiControl

### **Mobility Management einfach gemacht**

SOTI® MobiControl ist eine Enterprise Mobility Management Lösung, die Apple® iOS-, Google Android™\*- und Microsoft Windows®\*-Geräte über ihren gesamten Lebenszyklus hinweg sichert und verwaltet, und zwar vom ersten Einsatz bis zur Stilllegung. Es kontrolliert sämtliche Aspekte der Business Mobility - von der Verfolgung physischer Assets, der Verwaltung von Anwendungen und Inhalten bis hin zum Schutz und Sicherung von Geräten und Daten.

SOTI® hat sich als führender Anbieter für die Verwaltung robuster Spezialgeräte bewährt, die in bedeutenden Industrien wie dem Gesundheitswesen, dem Transportwesen der Logistik und dem Außendienst verwendet werden. Durch SOTI® MobiControl wird die Verwaltung eines Business Mobility-Programms mit mehreren Betriebssystemen, mehreren Anbietern und mehreren Anwendungszwecken erheblich vereinfacht.

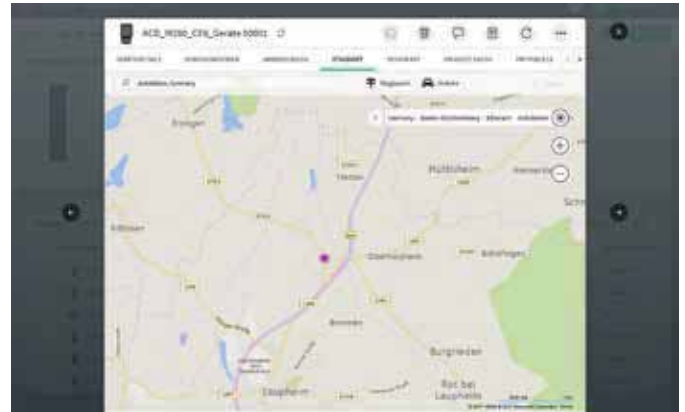
### **Wichtige Funktionalitäten:**

Fernwartung (Remote View, Dateisynchronisierung, 2-Wege-Chat), Kioskmodus, automatische Gerätekonfiguration (SOTI® Stage) Konfigurierbarer Browser (SOTI® surf), SOTI® hub

SOTI® ist vollkommen plattform-/geräteunabhängig und verwaltet den gesamten Einsatz Ihrer mobilen Endgeräte, unabhängig davon, wie komplex oder dynamisch dieser ist.



# TECHNISCHE DATEN



## System-/Installations-/ Datenbank-Voraussetzungen:

- iOS 6.0 oder höher
- Android™\* 2.3 oder höher
- Windows®\*\* Mobile (5.0, 6.0, 6.1, 6.5, 6.5.3)
- Windows®\*\* Pocket PC (2002, 2003)
- Windows®\*\* CE .NET (4.2, 5.0, 6.0, 7.0)
- Windows®\*\* XP Sp3 (32-bit)
- Windows®\*\* 7 Desktop (32 und 64-bit)
- Windows®\*\* 8 Desktop (32 und 64-bit)
- Windows®\*\* 10 Desktop (32 und 64-bit)
- Linux Ubuntu 16.10 oder höher (ab SOTI® MobiControl V.14)

SOTI® ist ein bewährter Produktinnovator und Enterprise-Mobility-Management (EMM) Branchenführer. Mehr als 17.000 Kunden in 170 Ländern verlassen sich auf SOTI® für ihre EMM Bedürfnisse. SOTI® bietet Unternehmen unendliche Möglichkeiten mit ihren Mobilitätslösungen.

- \* Eingetragenes Warenzeichen - Android™ - Android ist eine Marke von Google LLC
  - \*\* Eingetragenes Warenzeichen - Microsoft
- Technische Änderungen vorbehalten

# SOTI®



## 04.2 / Softwaretools

# Mobile Handheld Computer

### ÜBERBLICK

- ACD Mobile Device Manager
- ACD ScanConfig
- ExtScan2KeyCE
- Remotezugriff per VNC/SCRCPY
- StartConfig
- ScanDrv
- Android™\*\* Camera
- SetReg
- GetReg
- IESimple
- FTPSimple
- ACDStatView
- Windows® CE: SysInfo/Android™\*\* : ACD SystemApp
- Android™\*\* Browser
- ACD KioskBrowser
- ACD KioskMode
- ACD EasyToConfig
- ACD M2UHF-RFID
- ACD EasyToConnect 2.0
- ACD EasyToStart
- ACD KeyConfig
- ACD Network Manager

	M270	M260TE Windows®* EC7	M260TE Android™** Industrial+	M266SE	M2Smart®SE	M270SE
<p><b>ACD Mobile Device Manager</b></p> <p>Der ACD Mobile Device Manager ist ein Software-Produkt der ACD Gruppe, zur Verwaltung mobiler Geräte in einem Netzwerk. Die Software zentralisiert die Administration mobiler ACD Geräte.</p>	optional	optional	optional	optional	optional	optional
<p><b>ACD ScanConfig</b></p> <p>Mit der ACD ScanConfig kann der integrierte Scanner des Mobilten Handheld Computer konfiguriert werden:</p> <ul style="list-style-type: none"> <li>• Barcodetypen aktivieren/deaktivieren</li> <li>• Barcode um Präfix/Suffix erweitern</li> <li>• Diverse weitere Einstellungen</li> </ul> <p>Die Scandaten werden in die Tastatur eingeschleift. Wenn ein Programm die Scanner-API nutzen will klinkt sich diese an den ACD ScanService an.</p>	×	×	×	×	×	×
<p><b>ExtScan2KeyCE</b></p> <p>Das ExtScan2KeyCE dient der Scandatenerfassung externer Scanner. Diese müssen per Bluetooth an das Gerät angebunden sein. Oder per RS232 (RS232-USB-Konverter) an einer Fahrzeughalterung, in die der Mobile Handheld Computer eingelegt ist.</p>		optional				
<p><b>Windows®*: Remotezugriff per VNC</b> <b>Android™**: Remotezugriff per SCRCPY (über ADB)</b></p> <p>Der Remotezugriff per VNC/SCRCPY dient zur Fernsteuerung. Auf den Mobilten Handheld Computer läuft ein freier VNC-Server/SCRCPY-Server. Mit einem VNC-Client/SCRCPY auf einem PC kann der Mobile Handheld Computer darüber ferngesteuert werden.</p>	×	×	×	×	×	×
<p><b>StartConfig</b></p> <p>Das StartConfig Tool ist ein komfortables Konfigurationsprogramm für die Autostart-Programme beim Booten.</p>		×				
<p><b>ScanDrv</b></p> <p>Bei ScanDrv handelt es sich um ein konfigurierbares Scannerprogramm:</p> <ul style="list-style-type: none"> <li>• Barcodetypen aktivieren/deaktivieren</li> <li>• Zulässige Barcodelänge</li> <li>• Diverse weitere Einstellungen</li> </ul> <p>Die Scandaten werden in die Tastatur eingeschleift. Wenn ein Programm die Scanner-API nutzen will klinkt es sich in das <b>weiterlaufende</b> ScanDrv ein. Nach Programmende stellt ScanDrv die vorige Konfiguration wieder her.</p>		×				

\* Eingetragenes Warenzeichen - Microsoft  
 \*\* Eingetragenes Warenzeichen - Android™ - Android ist eine Marke von Google LLC  
 Technische Änderungen vorbehalten

	M270	M260TE Windows®* EC7	M260TE Android™** Industrial+	M266SE	M2Smart®SE	M270SE
<p><b>Android™** Camera</b></p> <p>Beim Android™** Camera Tool handelt es sich um ein Kamera-Beispielprogramm. Dieses kann zum Fotografieren verwendet werden.</p>					×	
<p><b>SetReg</b></p> <p>Das Tool SetReg dient zur Installation von Reg-Dateien in die Registry.</p>		×				
<p><b>GetReg</b></p> <p>Das Tool GetReg dient zum Abziehen von Registry-Zweigen in Reg-Dateien.</p>		×				
<p><b>IESimple</b></p> <p>Bei IESimple handelt es sich um einen Fullscreen-Browser für den Kiosk-Modus. Er basiert auf dem alten Desktop Internet Explorer 6 mit reduziertem Funktionsumfang, mit Unterstützung von ActiveX und JScript. IESimple bietet einige Funktionen zum Einsatz auf Mobilien Handheld Computern, wie z. B. Scrollbalkenkontrolle, maskierbare Funktionstastencodes, individuelle Fehlercodeseiten, Exit- Schutz, u. v. m.</p>		×				
<p><b>FTPSimple</b></p> <p>Das FTPSimple Tool ist ein FTP-Client zur Ausführung von FTP-Scripts oder zur Konsolenanwendung.</p>		×				
<p><b>ACDStatView</b></p> <p>ACDStatView ist ein Programm zur Anzeige der Flying Icons (frei programmierbare Statusanzeigen, wie WLAN, Batterie, Uhrzeit, ... ). Die Aktivierung und Konfiguration ist über StartConfig vernehmbar.</p>		×				
<p><b>Windows®* CE: SysInfo</b> <b>Android™** : ACD SystemApp</b></p> <p>SysInfo/ACD SystemApp ist ein Programm zur Anzeige von Systeminformationen.</p>	×	×	×	×	×	×
<p><b>Android™** Browser</b></p> <p>Standard Browser von Android™** zur Darstellung von Webseiten.</p>	×		×	×		

\*  
\*\*  
Eingetragenes Warenzeichen - Microsoft  
Eingetragenes Warenzeichen - Android™ - Android ist eine Marke von Google LLC  
Technische Änderungen vorbehalten

	M270	M260TE Windows®* EC7	M260TE Android™** Industrial+	M266SE	M2Smart®SE	M270SE
<p><b>ACD KioskBrowser</b></p> <p>Der ACD KioskBrowser ist ein einfacher, restriktiver Webbrowser, der den Nutzerzugriff einschränkt. Zum Beispiel ist hier der Zugriff auf die Adressleiste gesperrt.</p>	×		×	×	×	×
<p><b>ACD KioskMode</b></p> <p>Mit dem ACD KioskMode kann sichergestellt werden, dass Endanwender nur auf bestimmte Applikationen zugreifen können.</p>	×		×	×	×	×
<p><b>ACD EasyToConfig</b></p> <p>Mit der ACD EasyToConfig ist eine einfache Einrichtung und Konfiguration mobiler Geräte möglich. Wesentliche Merkmale dieses Produkts sind die schnelle Ersteinrichtung (WLAN, Systemeinstellungen, ... ) sowie die einfache Übertragung dieser Ersteinrichtung auf andere Geräte (per Datei oder per Barcode).</p>	optional		optional	optional	optional	optional
<p><b>ACD M2UHF-RFID</b></p> <p>App für das M2Smart®SE mit M2UHF-RFID Modul. Mit der App ist das Lesen, Schreiben, Lokalisieren, u. v. m. von UHF-RFID Tags möglich. Weiterhin können verschiedenste Einstellungen vorgenommen werden.</p>					×	mit M2UHF-RFID Modul
<p><b>ACD EasyToConnect 2.0</b></p> <p>Mit der ACD EasyToConnect 2.0 ist ein einfaches Pairing zwischen HasciSE und Gegengerät möglich.</p>					optional	optional
<p><b>ACD EasyToStart</b></p> <p>Mit der ACD EasyToStart ist eine einfache Einrichtung und Konfiguration mobiler Geräte möglich. Wesentliche Merkmale dieses Produkts sind die schnelle Ersteinrichtung von Sprache, WLAN, Gerätekonfiguration per EasyToConfig Barcodes (optional) und Installation einer kundenspezifischen App.</p>					optional	
<p><b>ACD KeyConfig</b></p> <p>Mit der ACD KeyConfig ist eine einfache und übersichtliche Konfiguration aller Tasten sowie aller Tastatur-Module möglich.</p>					×	×
<p><b>ACD Network Manager</b></p> <p>Mit dem ACD Network Manager werden Informationen von WLAN und Ethernet übersichtlich dargestellt und diesbezügliche Konfigurationen können einfach vorgenommen werden.</p>	×		×		×	×

\*

Eingetragenes Warenzeichen - Microsoft

\*\*

Eingetragenes Warenzeichen - Android™ - Android ist eine Marke von Google LLC  
Technische Änderungen vorbehalten



## 04.3 / Softwaretools Handrückenscanner

### ÜBERBLICK

- ACD EasyToConnect 2.0
- ACD HasciDataService

	HasciSE
<p><b>ACD EasyToConnect 2.0</b></p> <p>App zur einfachen Kopplung mit einem BLE-Gegengerät (z. B. Smartphones, Mobile Handheld Computer, Staplerterminals) und zur Übertragung von Daten über das HID-Profil. Weiterhin können neuen Firmware-Versionen auf den HasciSE aufgespielt und Informationen ausgelesen werden.</p>	optional
<p><b>ACD HasciDataService</b></p> <p>App zur einfachen Kopplung mit einem BLE-Gegengerät (z. B. Smartphones, Mobile Handheld Computer, Staplerterminals) und zur Übertragung von Datenpaketen vom HasciSE über das GATT-Profil und weiterführend über Intents zur Kundenapplikation.</p>	optional

Technische Änderungen vorbehalten



## 04.4 / Softwaretools Staplerterminals

### ÜBERBLICK

- Kiosk-Betrieb
- Scan2Key
- MFT Tray
- ACD UWF Manager
- ACD Standard Softkeyboard
- ACD EasyToConnect 2.0
- ACD EasyToPush
- ACD Mobile Device Manager

	MFT10/ MFT10SE	MFT12/ MFT12SE	MFT15
<p><b>Kiosk-Betrieb</b></p> <p>Für den Kiosk-Betrieb sind folgende Konfigurationen über das Betriebssystem möglich:</p> <ul style="list-style-type: none"> <li>• Kiosk-Modus des Internetexplorers führt Web-Applikationen oder Web-Sites im Vollbild aus</li> <li>• Gruppenrichtlinien zur Konfiguration eines Benutzerkonto, welches ausschließlich eine definierte Anwendung zulässt</li> <li>• Embedded Shell Launcher führt eine festgelegte Anwendung anstelle der Standard Windows-Benutzeroberfläche aus</li> </ul>	×	×	×
<p><b>Scan2Key</b></p> <p>Beim Scan2Key handelt es sich um die Tastatureinschleifung über eine serielle Schnittstelle. Gelesene Barcodes werden als Tastatureingaben gehandhabt.</p>	×	×	×
<p><b>MFT Tray</b></p> <p>Das MFT Tray ist ein Diagnose- bzw. Konfigurationsprogramm für Batterieüberwachungs- und Systemparameter.</p>	×	×	×
<p><b>ACD UWF Manager</b></p> <p>Der ACD UWF Manager dient zur einfachen Konfiguration des „Unified Write Filter“ (Embedded Lockdown Feature). Der aktivierte Filter schützt das Dateisystem vor Beschädigung oder unerwünschten Änderungen.</p>	×	×	×
<p><b>ACD Standard Softkeyboard</b></p> <p>ACD-Standard-Softkeyboard für MFT1x/MFT1sSE mit Windows® 10 IoT Enterprise.</p>	×	×	×
<p><b>ACD EasyToConnect 2.0</b></p> <p>Mit der ACD EasyToConnect 2.0 ist ein einfaches Pairing zwischen HasciSE und Gegengerät möglich.</p>	optional	optional	optional
<p><b>ACD EasyToPush</b></p> <p>Softwareprodukt für die MFT1x/MFT1xSE zur einfachen Kopplung, sowie zur Konfiguration von EasyToPush Funktasten.</p>	optional	optional	optional
<p><b>ACD Mobile Device Manager</b></p> <p>Der ACD Mobile Device Manager ist ein Software-Produkt der ACD Gruppe, zur Verwaltung mobiler Geräte in einem Netzwerk. Die Software zentralisiert die Administration mobiler ACD Geräte.</p>	optional	optional	optional

\*  
Eingetragenes Warenzeichen - Microsoft  
Technische Änderungen vorbehalten



# 05 / MOBILER ARBEITSPLATZ MAX



## Spart Wegezeit ein und macht IT Equipment mobil

Die mobilen Arbeitsplätze eignen sich besonders für die flexible Datenerfassung und unabhängiges Arbeiten im gesamten Lagerumfeld. Die extrem robuste Ausführung und das flexible Baukastensystem sorgen für einen bedarfsgerechten und prozessoptimierten Arbeitsplatz.

Unabhängig vom Stromnetz für: Gesamtes Lagerumfeld – Wareneingang/-ausgang – Qualitätssicherung – Inventur



## 05 / Mobiler Arbeitsplatz MAX 100

### TECHNISCHE DATEN

#### Grundaufbau:

- Aluminium-Grundgestell mit vier Lenkrollen (zwei mit Feststellbremse)
- Einfaches Führen durch ergonomischen Griff und Industrierollen
- Dimensionen: 1.150 x 500 x 507 mm (H x B x T)
- Gewicht: Ca. 39 kg
- Belastbarkeit: Gesamtgewicht max. 70 kg; Tischplatte max. 10 kg
- Temperaturbereich: 0 °C bis 40 °C

#### Ausstattung:

- Auflage: 496 x 448 mm (B x T),
- Externes Ladegerät 12 V/7 A
- 1x AGM Bleibatterie 12 V/36 Ah (wartungsfrei)
- Batterieanzeige über LED-Anzeige am Batteriemodul
- 1x Schuko-Steckdose (deutsch)
- Akkukapazität: Ca. 8 Stunden bei 30 VA Belastung

#### Ausstattungsvarianten:

- MAX STD 100: OnBoard Sinus Konverter 230 V AC/250 VA

## TECHNISCHE DATEN



**Optionen:**

- Steckdosenleiste mit Fehlerstromschutzschalter (RCD)

Technische Änderungen vorbehalten



## 05 / Mobiler Arbeitsplatz MAX 200

### TECHNISCHE DATEN

#### Grundaufbau:

- Einsteigermodell in Einsäulenausführung mit vier Lenkrollen
- Dimensionen: 1.135 x 550 x 592 mm (H x B x T)
- Feste Tischplatte mit 520 x 510 mm (B x T)
- Gewicht: Ca. 80 kg (je nach Ausstattung)
- Temperaturbereich: 0 °C bis 40 °C

#### Ausstattung:

- OnBoard Ladegerät 12 A
- 2x Vlies-Batterien 12 V/50 Ah (wartungsfrei)
- 24 V DC Anschluss inkl. Stecker
- Batteriecontroller zur Anzeige der Batteriekapazität inkl. akustischer und optischer Warnmeldung bei Erreichen der Entladungsspannung mit automatischer Abschaltung (inkl. Tiefenentladungsschutz)
- 6-fach Schuko-Steckdosenleiste (deutsch) mit Fehlerstromschutzschalter (RCD) (nicht bei MAX 200 OWR)

#### Ausstattungsvarianten:

- MAX 200: OnBoard Sinus Konverter 230 V AC/180 VA
- MAX 200 OWR: Ohne Wechselrichter

## TECHNISCHE DATEN



**Optionen:**

- ACD Staplerterminal der MFT-Serie

Technische Änderungen vorbehalten



## 05 / Mobiler Arbeitsplatz MAX Li-Ionen

### TECHNISCHE DATEN

#### Grundaufbau:

- Aluminium-Grundgestell mit vier Lenkrollen (zwei mit Feststellbremse)
- Arbeitshöhe variabel verstellbar; Standard 1.130 mm (DIN 4549)
- Einfaches Verschieben durch ergonomischen Griff und große Rollen
- Sehr standsicher durch außen stehende Rollen und tief liegenden Schwerpunkt
- Dimensionen: 1.130 x 550 x 580 mm (H x B x T)
- Gewicht: 67 - 85 kg (je nach Ausstattung)
- Temperaturbereich: 0 °C bis 40 °C

#### Ausstattung:

- Auflage: 500 x 440 mm (B x T), Auflagenhöhe verstellbar
- Rückwand Standard mit Dokumententasche
- OnBoard Ladegerät  
15 A (bei MAX STD 300 Li-Ionen),  
20 A (bei MAX STD 300BP Li-Ionen),  
16 A (bei MAX STD 750 Li-Ionen),  
25 A (bei MAX STD 1200 Li-Ionen)

- Lithium-Eisenphosphat-Batterie 12,8 V / 100 Ah (wartungsfrei):  
1x bei MAX STD 300 Li-Ionen/MAX STD 300BP Li-Ionen oder  
2x bei MAX STD 750 Li-Ionen/MAX STD 1200 Li-Ionen
- Integriertes Batterie-Management-System zur Zellausgleichs- und Zellenüberwachungsfunktion
- 6-fach Schuko-Steckdosenleiste (deutsch) mit Fehlerstromschutzschalter (RCD)
- Bypassschaltung während dem Ladevorgang (bei MAX STD 300BP Li-Ionen/MAX STD 750 Li-Ionen/MAX STD 1200 Li-Ionen)

#### Ausstattungsvarianten:

- MAX STD 300 Li-Ionen:  
On Board Sinus Konverter 230 V AC/375 VA
- MAX STD 300BP Li-Ionen:  
OnBoard Sinus Konverter 230 V AC/500 VA
- MAX STD 750 Li-Ionen:  
OnBoard Sinus Konverter 230 V AC/800 VA
- MAX STD 1200 Li-Ionen:  
OnBoard Sinus Konverter 230 V AC/1200 VA (für die meisten Laserdrucker geeignet)

## TECHNISCHE DATEN



**Optionen:**

- ACD Staplerterminal der MFT-Serie
- Bluetooth-Modul Li-Ionen

Technische Änderungen vorbehalten



## 05 / Mobiler Arbeitsplatz MAX STD

### TECHNISCHE DATEN

#### Grundaufbau:

- Aluminium-Grundgestell mit vier Lenkrollen (zwei mit Feststellbremse)
- Arbeitshöhe variabel verstellbar; Standard 1.130 mm (DIN 4549)
- Einfaches Verschieben durch ergonomischen Griff und große Rollen
- Sehr standsicher durch außen stehende Rollen und tief liegenden Schwerpunkt
- Dimensionen: 1.130 x 550 x 580 mm (H x B x T)
- Gewicht: Ca. 100 kg (je nach Ausstattung)
- Temperaturbereich: 0 °C bis 40 °C

#### Ausstattung:

- Auflage: 500 x 440 mm (B x T), Auflagenhöhe verstellbar
- Rückwand Standard mit Dokumententasche
- OnBoard Ladegerät 12 A
- 2x Vlies-Batterien 12 V/60 Ah (wartungsfrei)
- 24 V DC Anschluss inkl. Stecker

#### Ausstattungsvarianten:

- Batteriecontroller zur Anzeige der Batteriekapazität inkl. akustischer und optischer Warnmeldung bei Erreichen der Entladeschlussspannung mit automatischer Abschaltung (inkl. Tiefenentladungsschutz)
- 6-fach Schuko-Steckdosenleiste (deutsch) mit Fehlerstromschutzschalter (RCD) (nicht bei MAX STD OWR)
- MAX STD 300: OnBoard Sinus Konverter 230 V AC/375 VA
- MAX STD 750: OnBoard Sinus Konverter 230 V AC/800 VA
- MAX STD 1200: OnBoard Sinus Konverter 230 V AC/1200 VA (für die meisten Laserdrucker geeignet)
- MAX STD OWR: Ohne Wechselrichter



## TECHNISCHE DATEN



**Optionen:**

- ACD Staplerterminal der MFT-Serie

Technische Änderungen vorbehalten



## 05 / Mobiler Arbeitsplatz MAX BWS

### TECHNISCHE DATEN

#### Grundaufbau:

- Aluminium-Grundgestell mit vier Lenkrollen (zwei mit Feststellbremse)
- Arbeitshöhe variabel verstellbar; Standard 1.130 mm (DIN 4549)
- Einfaches Verschieben durch ergonomischen Griff und große Rollen
- Sehr standsicher durch außen stehende Rollen und tief liegenden Schwerpunkt
- Dimensionen: 1.130 x 550 x 580 mm (H x B x T)
- Gewicht: Ca. 110 kg (je nach Ausstattung)
- Temperaturbereich: 0 °C bis 40 °C

#### Ausstattung:

- Auflage: 500 x 440 mm (B x T), Auflagenhöhe verstellbar
- Rückwand Standard mit Dokumententasche
- Ausziehbarer Batteriewechselschlitten (Batteriewechselwanne zum schnellen Wechseln der Batterien)
- OnBoard Ladegerät 12 A
- 2x Vlies-Batterien 12 V/60 Ah (wartungsfrei)

#### Ausstattungsvarianten:

- 24 V DC Anschluss inkl. Stecker
- Batteriecontroller zur Anzeige der Batteriekapazität inkl. akustischer und optischer Warnmeldung bei Erreichen der Entladeschlussspannung mit automatischer Abschaltung (inkl. Tiefenentladungsschutz)
- 6-fach Schuko-Steckdosenleiste (deutsch) mit Fehlerstromschutzschalter (RCD) (nicht bei MAX BWS OWR)
- MAX BWS 300: OnBoard Sinus Konverter 230 V AC/375 VA
- MAX BWS 750: OnBoard Sinus Konverter 230 V AC/800 VA
- MAX BWS 1200: OnBoard Sinus Konverter 230 V AC/1200 VA (für die meisten Laserdrucker geeignet)
- MAX BWS OWR: Ohne Wechselrichter

## TECHNISCHE DATEN

**Optionen:**

- ACD Staplerterminal der MFT-Serie

Technische Änderungen vorbehalten



## 05 / Mobiler Arbeitsplatz MAX BWS-R

### TECHNISCHE DATEN

#### Grundaufbau:

- Aluminium-Grundgestell mit vier Lenkrollen (zwei mit Feststellbremse)
- Arbeitshöhe variabel verstellbar; Standard 1.130 mm (DIN 4549)
- Einfaches Verschieben durch ergonomischen Griff und große Rollen
- Sehr standsicher durch außen stehende Rollen und tief liegenden Schwerpunkt
- Dimensionen: 1.130 x 550 x 580 mm (H x B x T)
- Gewicht: Ca. 110 kg (je nach Ausstattung)
- Temperaturbereich: 0 °C bis 40 °C

#### Ausstattung:

- Auflage: 500 x 440 mm (B x T), Auflagenhöhe verstellbar
- Rückwand Standard mit Dokumententasche
- Rollen-Batteriewechselsystem für MAX powerstation
- OnBoard Ladegerät 12 A
- 2x Vlies-Batterien 12 V/60 Ah (wartungsfrei)

#### Ausstattungsvarianten:

- 24 V DC Anschluss inkl. Stecker
- Batteriecontroller zur Anzeige der Batteriekapazität inkl. akustischer und optischer Warnmeldung bei Erreichen der Entladeschlussspannung mit automatischer Abschaltung (inkl. Tiefenentladungsschutz)
- 6-fach Schuko-Steckdosenleiste (deutsch) mit Fehlerstromschutzschalter (RCD) (nicht bei MAX BWS-R OWR)
- MAX BWS-R 300: OnBoard Sinus Konverter 230 V AC/375 VA
- MAX BWS-R 750: OnBoard Sinus Konverter 230 V AC/800 VA
- MAX BWS-R 1200: OnBoard Sinus Konverter 230 V AC/1200 VA (für die meisten Laserdrucker geeignet)
- MAX BWS-R OWR: Ohne Wechselrichter

## TECHNISCHE DATEN

**MAX powerstation:**

- Batteriewechselbahnhof für zwei Batteriewannen
- Doppelablage mit Rollensystem zum Wechseln des Batteriesystems
- Externes Ladegerät (230 V) mit 1,8 m Kabellänge (optional)
- Notwendig für MAX mit Rollenwechselsystem (MAX BWS-R und MAX BWS-R OWR)

**Optionen:**

- ACD Staplerterminal der MFT-Serie

Technische Änderungen vorbehalten



## 05 / Mobiler Arbeitsplatz MAX GO mit Antrieb

### TECHNISCHE DATEN

#### Grundaufbau:

- Aluminium-Grundgestell mit vier Lenkrollen (zwei mit Feststellbremse)
- Arbeitshöhe variabel verstellbar; Standard 1.130 mm (DIN 4549)
- Einfache Fortbewegung durch elektrischen Antrieb, ergonomischen Griff und große Rollen
- Sehr standsicher durch außen stehende Rollen und tief liegenden Schwerpunkt
- Dimensionen mit Standard Tischplatte: 1.130 x 550 x 580 mm (H x B x T)
- Dimensionen mit Großer Tischplatte: 1.130 x 700 x 750 mm (H x B x T)
- Mittlere Ablagefläche: 500 x 440 mm (B x T)
- Gewicht: 83 - 110 kg (je nach Ausstattung)
- Temperaturbereich: 0 °C bis 40 °C

#### Elektrischer Antrieb:

- Ergonomische Bedieneinheit für Fahrbefehle am Griff integriert
- Fahrbefehle: Vorwärts, Rückwärts
- Geschwindigkeit: Max. 4 km/h, Reduzierte Geschwindigkeit zum Rangieren und kundenspezifische Konfiguration möglich
- Max. Antriebskraft: 200 N
- Wegstrecke bei Nutzung von 10 % Batteriekapazität: 3 km bei MAX STD Varianten und 6 km bei MAX STD Li-Ionen Varianten
- Steigung: Max. 10 %
- Einfache Nachrüstung aller relevanten MAX Modelle durch ACD möglich

## TECHNISCHE DATEN



### MAX GO Ausführungen:

Viele MAX Modelle der ACD sind als MAX GO Ausführung möglich:

- MAX STD 750 Li-Ionen
- MAX STD 1200 Li-Ionen
  
- MAX STD 300
- MAX STD 750
- MAX STD 1200
- MAX STD OWR
  
- MAX BWS 300
- MAX BWS 750
- MAX BWS 1200
- MAX BWS OWR
  
- MAX BWS-R 300
- MAX BWS-R 750
- MAX BWS-R 1200
- MAX BWS-R OWR

### Optionen:

- ACD Staplerterminal der MFT-Serie
- Weitere Optionen der jeweiligen MAX Modelle

Technische Änderungen vorbehalten



## 05 / Mobiler Arbeitsplatz MAX TK

### TECHNISCHE DATEN

#### Grundaufbau:

- Aluminium-Grundgestell mit vier Lenkrollen (zwei mit Feststellbremse)
- Arbeitshöhe variabel verstellbar; Standard 1.130 mm (DIN 4549)
- Einfaches Verschieben durch ergonomischen Griff und große Rollen
- Sehr standsicher durch außen stehende Rollen und tief liegenden Schwerpunkt
- Dimensionen: 1.130 x 550 x 580 mm (H x B x T)
- Gewicht: Ca. 105 kg (je nach Ausstattung)
- Temperaturbereich: -28 °C bis 40 °C

#### Ausstattung:

- Auflage: 500 x 440 mm (B x T), Auflagenhöhe verstellbar
- Rückwand Multifunktion mit Dokumententasche
- OnBoard Ladegerät 10 A in TK-Ausführung
- 2x Vlies-Batterien 12 V/60 Ah (wartungsfrei) mit Batterieisolierung
- 24 V DC Anschluss inkl. Stecker

#### Ausstattungsvarianten:

- Batteriecontroller zur Anzeige der Batteriekapazität inkl. akustischer und optischer Warnmeldung bei Erreichen der Entladeschlussspannung mit automatischer Abschaltung (inkl. Tiefentladungsschutz)
- Wärmedämmung
- MAX TK OWR:  
Ohne Wechselrichter
- MAX TK BWS OWR:  
Mit Batteriewechselsystem, ohne Wechselrichter
- MAX TK BWS-R OWR:  
Mit Rollen-Batteriewechselsystem, ohne Wechselrichter



## TECHNISCHE DATEN

**MAX powerstation:**

- Batteriewechselbahnhof für zwei Batteriewannen
- Doppelablage mit Rollensystem zum Wechseln des Batteriesystems
- Externes Ladegerät (230 V) mit 1,8 m Kabellänge (optional)
- Notwendig für MAX mit Rollenwechselsystem (MAX TK BWS-R OWR)

**Optionen:**

- ACD Staplerterminal der MFT-Serie

Technische Änderungen vorbehalten



## MAX STD

Ablagefläche Gesamt:  
6.600 cm<sup>2</sup>



VS.

## MAX PLUS

Ablagefläche Gesamt:  
9.219 cm<sup>2</sup>

# 05 / Mobiler Arbeitsplatz MAX PLUS mit 40 % mehr Platz

## TECHNISCHE DATEN

### Grundaufbau:

- Aluminium-Grundgestell mit vier Lenkrollen (zwei mit Feststellbremse)
- Arbeitshöhe variabel verstellbar; Standard 1.130 mm (DIN 4549)
- Einfaches Verschieben durch ergonomischen Griff und große Rollen
- Sehr standsicher durch außen stehende Rollen und tief liegenden Schwerpunkt
- Dimensionen: 1.130 x 630 x 630 mm (H x B x T)
- Gewicht: Je nach Ausstattung
- Temperaturbereich: 0 °C bis 40 °C

### Ausstattung:

- Auflage: 567 x 542 mm (B x T), Auflagenhöhe verstellbar
- Rückwand Multifunktion mit Dokumententasche
- OnBoard Ladegerät: Je nach Ausstattung

### Ausstattungsvarianten:

- Batteriecontroller zur Anzeige der Batteriekapazität inkl. akustischer und optischer Warnmeldung bei Erreichen der Entladeschlussspannung mit automatischer Abschaltung (inkl. Tiefentladungsschutz)
- 6-fach Schuko-Steckdosenleiste (deutsch) mit Fehlerstromschutzschalter (RCD)

- Nach Kundenwunsch, bei entsprechenden Stückzahlen

### Ablagefläche:

- 40 % mehr Ablagefläche als beim MAX STD für technisches Equipment

## AUF ANFRAGE

Bei Interesse kontaktieren Sie uns gerne.

# OPTIONEN & ZUBEHÖR

**MAX 200 / MAX Li-Ionen / MAX STD /  
MAX BWS / MAX BWS-R / MAX GO / MAX TK**



Tastatur-/Mausauszug B500



Rückwand Standard



Rückwand Multifunktion



Tischplatte B500 Oben – mit Griff



Tischplatte B700 – T600 Oben – mit Griff, extra groß/VARIABLE



Tischplatte B1100 – T680 Oben, extra groß/FIX



Tischplatte B500 Mitte – ohne Griff



Tischplatte B500 Mitte – mit Auszug/VARIABLE



Tischplatte B500 Mitte – mit Vollauszug/FIX



Höhenverstellung für Tischplatte B500 Oben - mit Griff



Druckerablage B500  
Vorderseitige Arbeitsflächenvergrößerung



Druckerhalterung Rückseite  
(520 x 315 mm)



Druckerhalterung Rückseite  
(520 x 400 mm)



Schubfach B500-165 – Mit Schloss



Schubfach B500-80 – Ohne Schloss

# OPTIONEN & ZUBEHÖR

MAX 200 / MAX Li-Ionen / MAX STD /  
MAX BWS / MAX BWS-R / MAX GO / MAX TK



Stifthalterung magnetisch



Stifthalterung



Kaffeetassehalterung



Scannerhalterung



Scannerhalterung schräg



Seitliche Lagerbox



Etikettenrollenhalter A



Etikettenrollenhalter A 2-fach



Schwenkplatte B420



Antirutschmatte für Tischplatte B500



Antirutschmatte für Schwenkplatte B420



Antirutschmatte für Tischplatte B700



Monitorhalter VESA 75/100



Monitorhalter VESA 75/100 (Säule)



Zusatzhalter für Monitorhalter VESA 75/100 (Säule)

# OPTIONEN & ZUBEHÖR

**MAX 200 / MAX Li-Ionen / MAX STD /  
MAX BWS / MAX BWS-R / MAX GO / MAX TK**



Dual-Monitorhalter vertikal VESA 75/100 (Säule)



Dual-Monitorhalter horizontal VESA 75/100 (Säule)



Monitorhalter RAM Mount VESA 75/  
Armlänge 143 mm



MFT10 Montagekit RAM Mount



MFT10 Montagekit RAM Mount  
Schnellwechselsystem



Monitorhalter RAM Mount VESA 75/  
Armlänge 231 mm



MFT12/MFT15 Montagekit RAM Mount



MFT12/MFT15 Montagekit RAM Mount  
Schnellwechselsystem



Monitorhalter RAM Mount VESA 75/100/  
Armlänge 330 mm



Montagekit RAM Mount Armlänge 330 mm



Montagekit RAM Mount Armlänge 330 mm  
Schnellwechselsystem



Thin-Client-PC Halterung



Abfallbox - Mülleimer



Mülleimer magnetisch



Schutzhülle

# OPTIONEN & ZUBEHÖR

MAX 200 / MAX Li-Ionen / MAX STD /  
MAX BWS / MAX BWS-R / MAX GO / MAX TK



Rammerschutz (3er Satz)



Kabelhalter



Kabelbefestigungsset Klettband



Lenkrolle mit Richtungsfeststellung – M12



Reifen



Umbausatz Bockrollen



Bluetooth-Modul Li-Ionen



Verbindungskabel - VE.Direct to USB Interface



6-fach Steckdosenleiste DE



5-fach Steckdosenleiste CH



5-fach Steckdosenleiste GB



6-fach Steckdosenleiste FR/BEL



BWS Wechselwanne



BWS Wechselwanne (TK-Ausführung)



BWS-R Wechselwanne

## OPTIONEN & ZUBEHÖR

**MAX 200 / MAX Li-Ionen / MAX STD /  
MAX BWS / MAX BWS-R / MAX GO / MAX TK**



BWS-R Wechselwanne (TK-Ausführung)



Ladegerät, extern



Ladegerät, extern (TK-Ausführung)

Konfigurieren Sie Ihre Ausstattung direkt im Online-Konfigurator unter:

<https://www.acd-gruppe.de/mobile-geraete/mobile-arbeitsplaetze/konfigurator-mobiler-arbeitsplatz-max/>

Gerne ist Ihnen auch unser Vertrieb unter der Rufnummer

+49 7392 708-499 bei der Auswahl behilflich.



## 05 / Mobiler Arbeitsplatz PowerBox PB300 Li-Ionen

### TECHNISCHE DATEN

#### Grundaufbau:

- Robustes Stahl-Grundgestell in anthrazit mit seitlichen Tragegriffen
- Einfaches Transportieren und Bewegen durch ergonomische Griffe
- Sehr standsicher durch tiefen Schwerpunkt
- Dimensionen: 314 x 316 x 431 mm (H x B x T)
- Gewicht: 28 kg
- Temperaturbereich: 0 °C bis 40 °C

#### Ausstattung:

- OnBoard Ladegerät 15 A
- 1x Lithium-Eisenphosphat-Batterie 12,8 V/60 Ah (wartungsfrei)
- On Board Sinus Konverter 230 V AC/375 VA
- Integriertes Batterie-Management-System zur Zellenausgleichs- und Zellenüberwachungsfunktion
- Akustische und visuelle Warnung bei niedrigem Ladezustand
- Fehlerstromschutzschalter (RCD)
- Ladezeit 4 h



## TECHNISCHE DATEN



### Anschlussmöglichkeiten

- 1x 230 V AC
- 1x 24 V DC (optional)
- 2x USB-A (5 V/2,1 A)

### Optionen:

- DC/DC-Konverter (12 V DC auf 24 V DC)
- Bluetooth-Modul Li-Ionen

Technische Änderungen vorbehalten

## OPTIONEN & ZUBEHÖR



Bluetooth-Modul Li-Ionen

Konfigurieren Sie Ihre Ausstattung direkt im Online-Konfigurator unter:

<https://www.acd-gruppe.de/mobile-geraete/mobile-arbeitsplaetze/konfigurator-mobiler-arbeitsplatz-max/>

Gerne ist Ihnen auch unser Vertrieb unter der Rufnummer +49 7392 708-499 bei der Auswahl behilflich.

# 06 / PICK BY VOICE



## Kommissionierung per Sprache

Mit der Pick by Voice Lösung Voxter® Elite+ und der passenden Sprachsoftware wird die papierlose Kommissionierung konsequent umgesetzt. Steigern Sie Effizienz und Qualität Kommissionierung durch eine Standardisierung der Pick-Prozesse. Im Online-Betrieb haben Sie so jederzeit Zugriff auf die aktuellen Lagerbestände und aufwändige Inventuren entfallen.



## 06 / Pick by Voice Voxter® Elite+

### TECHNISCHE DATEN

<b>Gehäuse:</b>	ABS	<b>Speicher:</b>	8 GB eMMC, 4 GB Flash (microSD), 1 GB RAM (Windows®** Embedded Compact 7 (EC7)) 8 GB eMMC, 1 GB RAM (Android™*** Industrial+)
<b>Schutzart:</b>	IP67	<b>Betriebssystem:</b>	Windows®** Embedded Compact 7 (EC7)/ Android™*** Industrial+
<b>Betriebstemperatur:</b>	-10 °C bis 50 °C		
<b>Lagertemperatur:</b>	-20 °C bis 50 °C		
<b>Abmessungen:</b>	112 x 68 x 51 mm (breiteste Stelle) (L x B x H)		
<b>Gewicht:</b>	Ca. 285 g		
<b>Stromversorgung:</b>	Schnellwechselakku, Li-Ion mit 18,9 Wh (5.200 mAh/3,7 V)/Li-Ion mit 24,5 Wh (6.800 mAh/3,6 V) Dockingstation oder Akkuladestation		
<b>Anzeige:</b>	3 zweifarbige LEDs für Statusanzeige		
<b>Taster:</b>	Ein-/ Austaster		
<b>Prozessor:</b>	NXP®* i.MX6 DualLite, 1 GHz (DualCore, Cortex A9)		

## TECHNISCHE DATEN



### Schnittstellen (Windows®\*\* Embedded Compact 7 (EC7)):

- WLAN nach IEEE 802.11a/b/g/n (2,4 GHz/5 GHz); CCXv4  
WLAN Security<sup>1</sup>: WEP, WPA, IEEE802.11i (WPA2), WPA2-PSK, Personal and Enterprise, 802.11x: PEAP-MSCHAPv2, PEAP-TLS, PEAP-GTC, EAP-FAST, EAP-TLS, EAP-TTLS, LEAP
- BT-kompatibler Nahbereichsfunk
- Robuster Headsetstecker
- Interne Speicherkarte

### Schnittstellen (Android™\*\*\* Industrial+):

- WLAN nach IEEE 802.11a/b/g/n (2,4 GHz/5 GHz)  
WLAN Security<sup>1</sup>: WEP, WPA, IEEE802.11i (WPA2), WPA2-PSK, Personal and Enterprise, 802.11x: PEAP-MSCHAPv2, EAP-TLS
- BT-kompatibler Nahbereichsfunk
- Robuster Headsetstecker

\* Eingetragenes Warenzeichen - NXP

\*\* Eingetragenes Warenzeichen - Microsoft

\*\*\* Eingetragenes Warenzeichen - Android™ - Android ist eine Marke von Google LLC

<sup>1</sup> Standard Verschlüsselungen sind ACD validiert

Technische Änderungen vorbehalten

## OPTIONEN & ZUBEHÖR



DSVoxter Elite+



Voxter® Elite+ Mehrfachcharger 2-fach



Voxter® Elite+ Mehrfachcharger 8-fach



Voxter® Elite+ Ersatzakku



VoiceWear




Headset

Gerne ist Ihnen auch unser Vertrieb unter der Rufnummer +49 7392 708-499 bei der Auswahl behilflich.

# WIR FREUEN UNS AUF IHRE ANFRAGE!

Wir bieten alle Produkte im Vorfeld auch zum Test an.  
Vereinbaren Sie einfach einen Termin mit unserem Vertrieb!

The background of the advertisement is a night-time cityscape with numerous skyscrapers and lights. A white, glowing network of lines is overlaid on the city, connecting various points across the scene, symbolizing technology and connectivity.

ACD Elektronik GmbH  
Engelberg 2  
88480 Achstetten

Tel: +49 7392 708-499  
Fax: +49 7392 708-490  
[vertrieb@acd-elektronik.de](mailto:vertrieb@acd-elektronik.de)