



02

Staplerterminals MFT12SE

TECHNISCHE DATEN

Gehäuse:	Aluminium, pulverbeschichtet
Belastbarkeit:	Shock und Vibration nach EN 60068-2 Teil -6, -27
Schutzart:	IP54 (optional IP65)
Betriebstemperatur:	-30 °C bis 45 °C
Lagertemperatur:	-30 °C bis 70 °C
Rel. Luftfeuchte:	5 % bis 95 % (im Betrieb), keine Betauung
Abmessungen:	308 x 268 x 63 mm (B x H x T; ohne Zubehör)
Gewicht:	Ca. 3,6 kg (ohne Zubehör)
Stromversorgung:	9 bis 72 V DC (potentialgetrennt)
Leistungsaufnahme:	Ca. 19 W (Standard), max. 70 W (Tiefkühleinsatz)
Display/Anzeige:	12,1" TFT-Farbdisplay XGA mit LED Backlight, 1024 x 768 Pixel, 500 cd/m ² , 2 Status LEDs

Touchscreen:	Resistiv (Oberflächenhärte 3H), mit robustem, chemisch gehärtetem Trägerglas
Tastatur:	Virtuelles On-Screen Keyboard, 5 frei programmierbare Funktionstasten
Grafik:	Integrierte Grafikeinheit, Intel® HD Graphics 500, DirectX12 Unterstützung
Prozessor:	Intel® Atom QuadCore bis zu 4x 1,83 GHz (x5-E3940, Apollo Lake)
Speicher:	Windows® 10 IoT Enterprise + IGEL OS: 4 GB RAM, 64 GB Flash - opt. 8 GB RAM, 128 GB Flash Windows® 11 IoT Enterprise: 8 GB RAM, 64 GB Flash - opt. 128 GB Flash
Betriebssystem:	Windows® 10 IoT Enterprise, Windows® 11 IoT Enterprise, IGEL OS
BIOS:	UEFI BIOS, updatefähig, standardmäßig bootbar über LAN oder USB
Schnittstellen:	Ethernet 100/10-BaseT Autoswitch, RS232, 1x USB 3.0, 3x USB 2.0, integrierter Lautsprecher in Sprachausgabequalität, Audio Ausgang/Mikrofon Eingang über Klinkenbuchsen

TECHNISCHE DATEN



Besonderheiten:

- Integrierter Energiepuffer zur kurzzeitigen Überbrückung von Spannungsausfällen
- Zwei integrierte Antennen (2,4 GHz/5 GHz/6 GHz)
- Lüfterloses Design
- Ein- und Ausschalten über frei definierbare Funktionstasten (ATX-Funktion) und Zündfunktion
- Gute Displaylesbarkeit, auch bei direkter Sonneneinstrahlung

Optionen:

- Windows^{**} 10 IoT Enterprise + IGEL OS:
WLAN nach IEEE 802.11 a/b/g/n/ac/ax (WiFi6; 2,4 GHz/5 GHz)
Schnelles Roaming nach IEEE 802.11 k/v/r
BT-kompatibler Nahbereichsfunk 5.3
- Windows^{**} 11 IoT Enterprise:
WLAN nach IEEE 802.11 a/b/g/n/ac/ax (WiFi6E; 2,4 GHz/5 GHz/6 GHz)
Schnelles Roaming nach IEEE 802.11 k/v/r
BT-kompatibler Nahbereichsfunk 5.3
- WLAN Security¹: WPA, IEEE802.11i (Personal and Enterprise), WPA2, WPA2-PSK
802.1x: PEAP-MSCHAPv2, PEAP-GTC, PEAP-TLS, EAP-TLS, EAP-TTLS, EAP-FAST, LEAP
- ACD Mobile Device Manager
- SOTI[®] MobiControl
- Integrierter Akku für bis zu 1,5 Stunden Betrieb

ACD All-in-One:

- ACD All-in-One Support & Maintenance für Betriebssystem und Firmware
- Beinhaltet Updates von Firmware, Upgrades auf höhere OS-Versionen, Security Patches und unbegrenzter Telefon-Support

* Eingetragenes Warenzeichen - Intel
 ** Eingetragenes Warenzeichen - Microsoft
 1 Standard Verschlüsselungen sind ACD validiert
 Technische Änderungen vorbehalten

OPTIONEN & ZUBEHÖR



Netzteil MFT1x



Spannungsversorgungskabel (3-adrig)



MFT10x/MFT12x Montagekit Flachbügel Standard



MFT10x Montagekit RAM Mount



MFT12x/MFT15x Montagekit RAM Mount



MFT1x Montagekit RAM Mount mit Halteklammer



MFT10x/MFT12x Montagekit Flachbügel Schnellwechselsystem



MFT10x Montagekit RAM Mount Schnellwechselsystem



MFT12x/MFT15x Montagekit RAM Mount Schnellwechselsystem



Schnellwechselsystem Bordspannungskabel (3-adrig)



Schnellwechselsystem Adapter (3-adrig)



MFT1x Adapterbügel



MFT1x Montagekit Adapterbügel



MFT1x Tastaturhalterung – ohne Tastatur



ML Tastatur schwarz

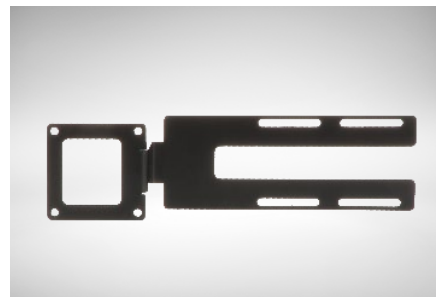
OPTIONEN & ZUBEHÖR



MFT1x seitliche Tastatur mit USB-Hub



MFT1x seitliche Tastatur ohne USB-Hub



Montagekit für MFT1x seitliche Tastatur



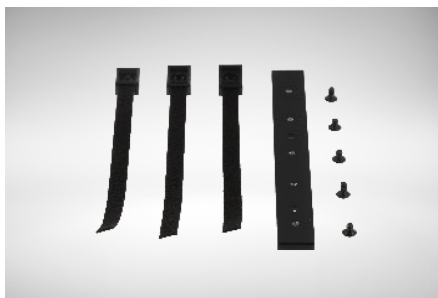
Externe Magnetfußantenne 2,4 GHz/5 GHz/6 GHz



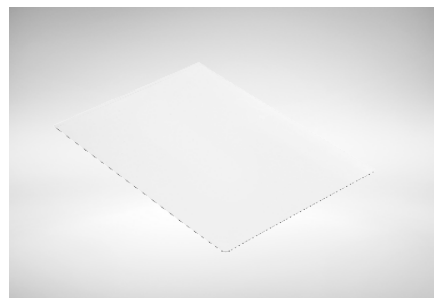
Schnittstellenabdeckung IP65



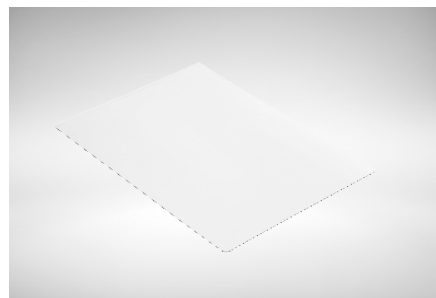
Tüllen-Set für Schnittstellenabdeckung IP65



MFT1x Zugentlastung (für IP65 Gerätevariante)



MFT10x Displayschutzfolie für resistiven Touchscreen



MFT12x Displayschutzfolie für resistiven Touchscreen

Konfigurieren Sie Ihre Ausstattung direkt im Online-Konfigurator unter:

<https://www.acd-gruppe.de/mobile-geraete/staplerterminals/fahrzeugterminal-konfigurator/>

Gerne ist Ihnen auch unser Vertrieb unter der Rufnummer +49 7392 708-499 bei der Auswahl behilflich.